



SecureRDP プリンター導入マニュアル

Version 1.00 (2008.10.12)

1. 導入準備

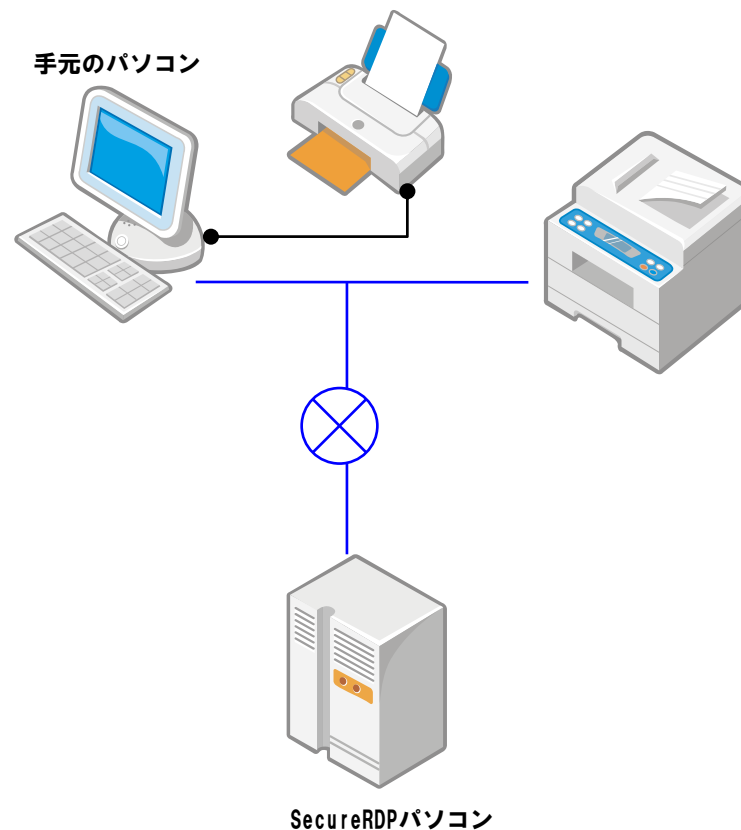
1. ネットワーク設定の変更
2. お客様ネットワーク設定情報
3. プリンタードライバーを用意する
4. セキュリティソフトの注意事項
5. リモートデスクトップの設定
6. ドライバーファイルのコピー

2. ネットワークプリンタの導入

1. プリンターポートの作成
2. ドライバーのインストール
3. 確認

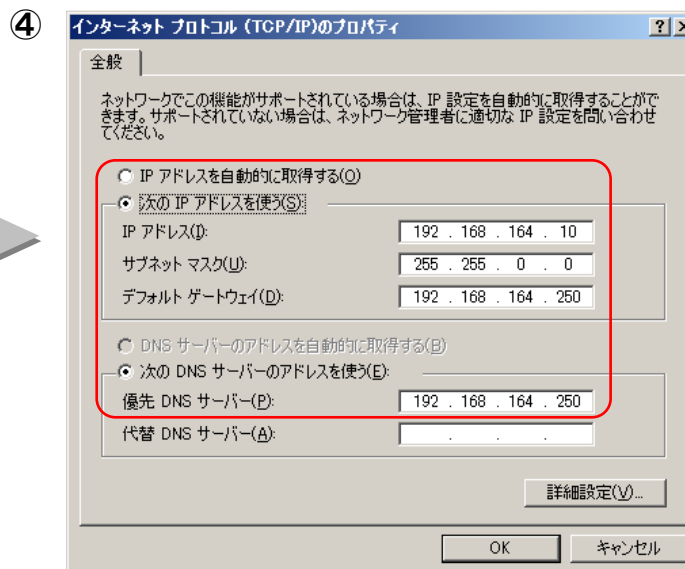
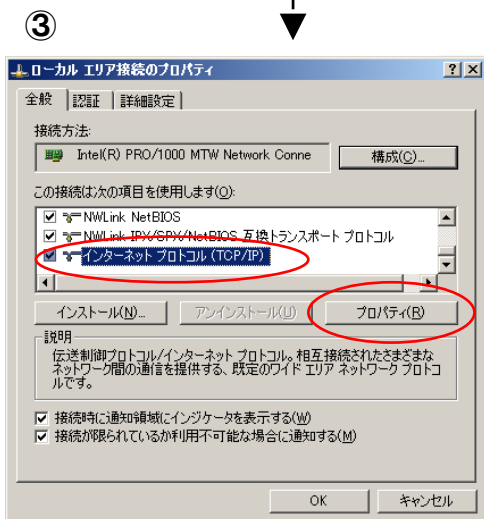
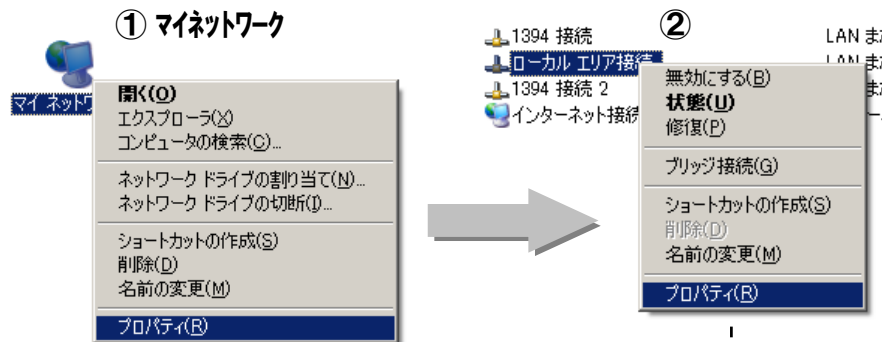
3. ローカルプリンタの導入

1. プリンターポートの選択
2. ドライバーのインストール
3. 確認



SecureRDPを利用する全てのパソコンおよびプリンターの、
ネットワーク設定を変更します。

- IPアドレス
- サブネットマスク
- デフォルトゲートウェイ
- DNS



導入準備 1. お客様ネットワーク設定情報



A series of horizontal dotted lines spanning the width of the page, intended for entering customer network configuration information.

導入準備 2. プリンタードライバーを用意する

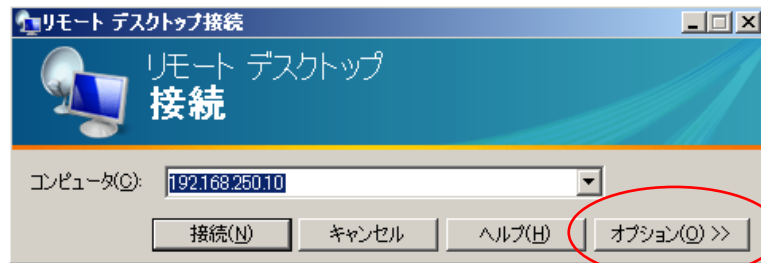
1. 導入したいプリンターのドライバーを事前に用意して下さい。
2. ドライバーをインストールする先は2ヶ所。
 - 1) 手元のパソコン
 - 2) SecureRDPのパソコン
3. プリンタードライバーのバージョンにご注意下さい。
 - 1) 手元のパソコン用
→ 手元のパソコンのOSで動作するバージョン
 - 2) SecureRDPのパソコン用
→ Windows2003Serverで動作するバージョン

※Windows2003Serverのドライバーが無い場合でも、Windows XP、2000、98se のバージョンでも動作する可能性がありますので試してみてください。
ただし、正常動作を保証するものではありませんのでご了承下さい。
4. SecureRDPのパソコンにプリンタードライバーをインストールする前に、手元のパソコンにプリンタードライバーがインストールされている必要があります。

※既にインストールされている場合は、新たにインストールする必要はありません。
5. 手元のパソコンから出力するプリンターが、ネットワークプリンターの場合、そのプリンターのIPアドレスを事前に確認しておいて下さい。
6. 手元のパソコンからSecureRDPパソコンの、「C:¥Printer Driver¥」に、プリンタードライバーを事前にコピーしておく必要があります。
SecureRDPパソコンへのコピー方法は次のページから参照して下さい。
7. プリンタードライバーをインストールする時は、手元のパソコンのセキュリティーソフトを終了してから導入を始めてください。
8. セキュリティーソフトやルータなどのファイヤーウォールがある場合は、リモートデスクトップのアプリケーションやポートが使える様に、事前に設定を変更して下さい。
9. 警告事項
下記のセキュリティーソフトは、正常に動作しないケースが多く発生しております。
ソースネクスト ウィルスセキュリティー「0」
KINGSOFT インターネットセキュリティー U
10. 推奨セキュリティーソフト
TRENDMICRO ウィルスバスター2008

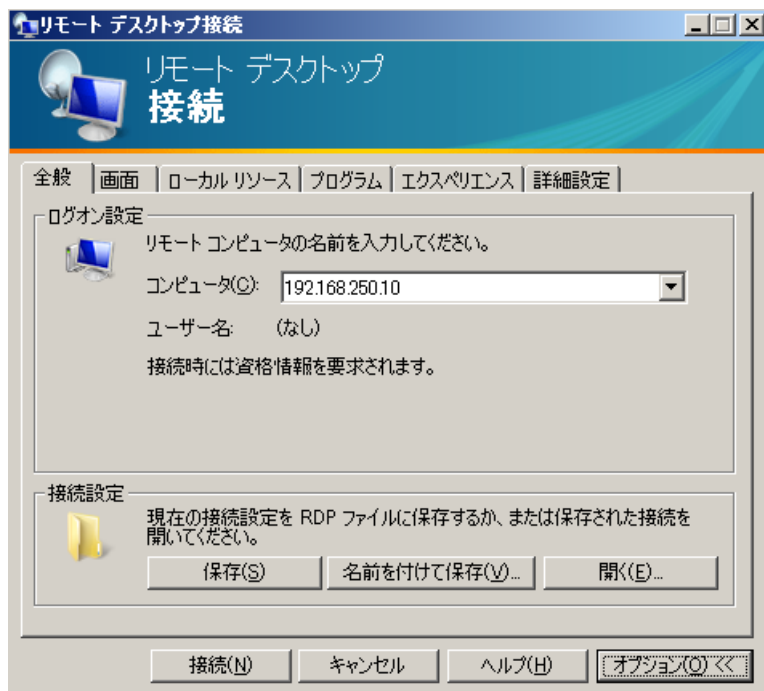
手元のパソコンからSecureRDPパソコンへ プリンタードライバーをコピーする方法

導入準備 2-1. リモートデスクトップの設定 (1)



① リモートデスクトップを起動する

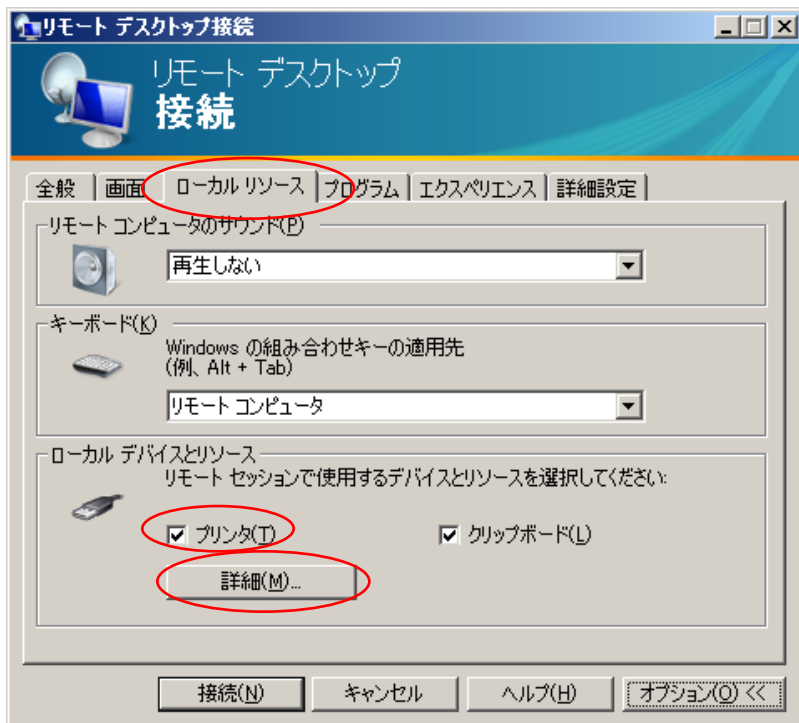
② オプションをクリック



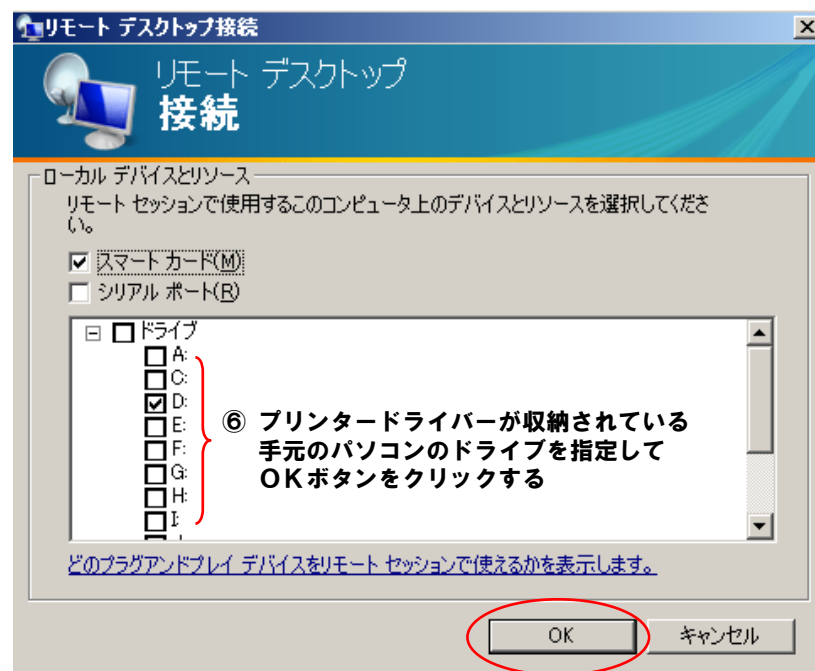
この画面を表示する

※「コンピュータ (c):」のIPアドレスは参考表示ですので、お客様の設定では異なることがあります。
お客様のIPアドレスはネットワーク設定情報をご覧ください。

導入準備 2-1. リモートデスクトップの設定 (2)



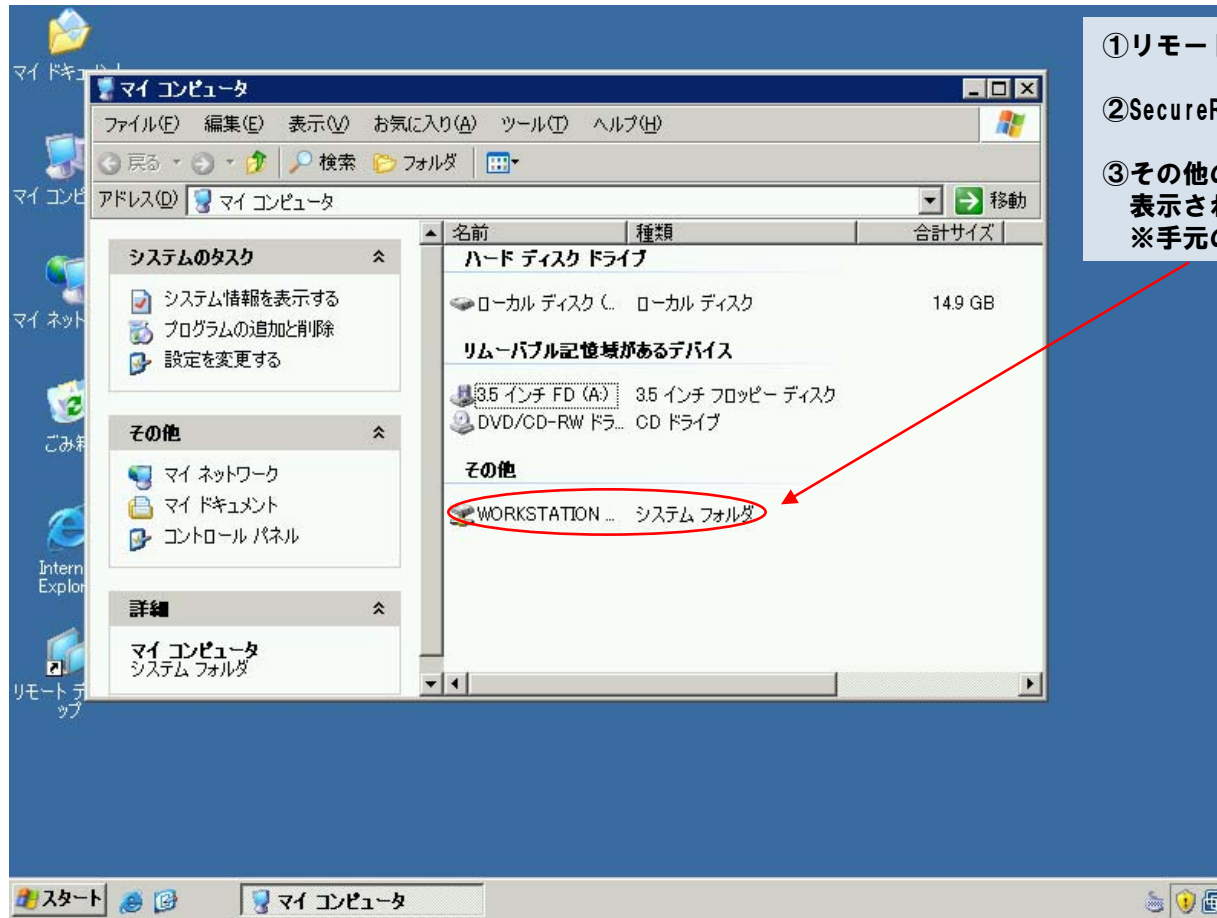
- ③ ローカルリソースと書かれているタブをクリック
- ④ ラジオボタンにチェックを入れる
- ⑤ 詳細ボタンをクリック



- ⑥ プリンタードライバーが収納されている手元のパソコンのドライブを指定してOKボタンをクリックする

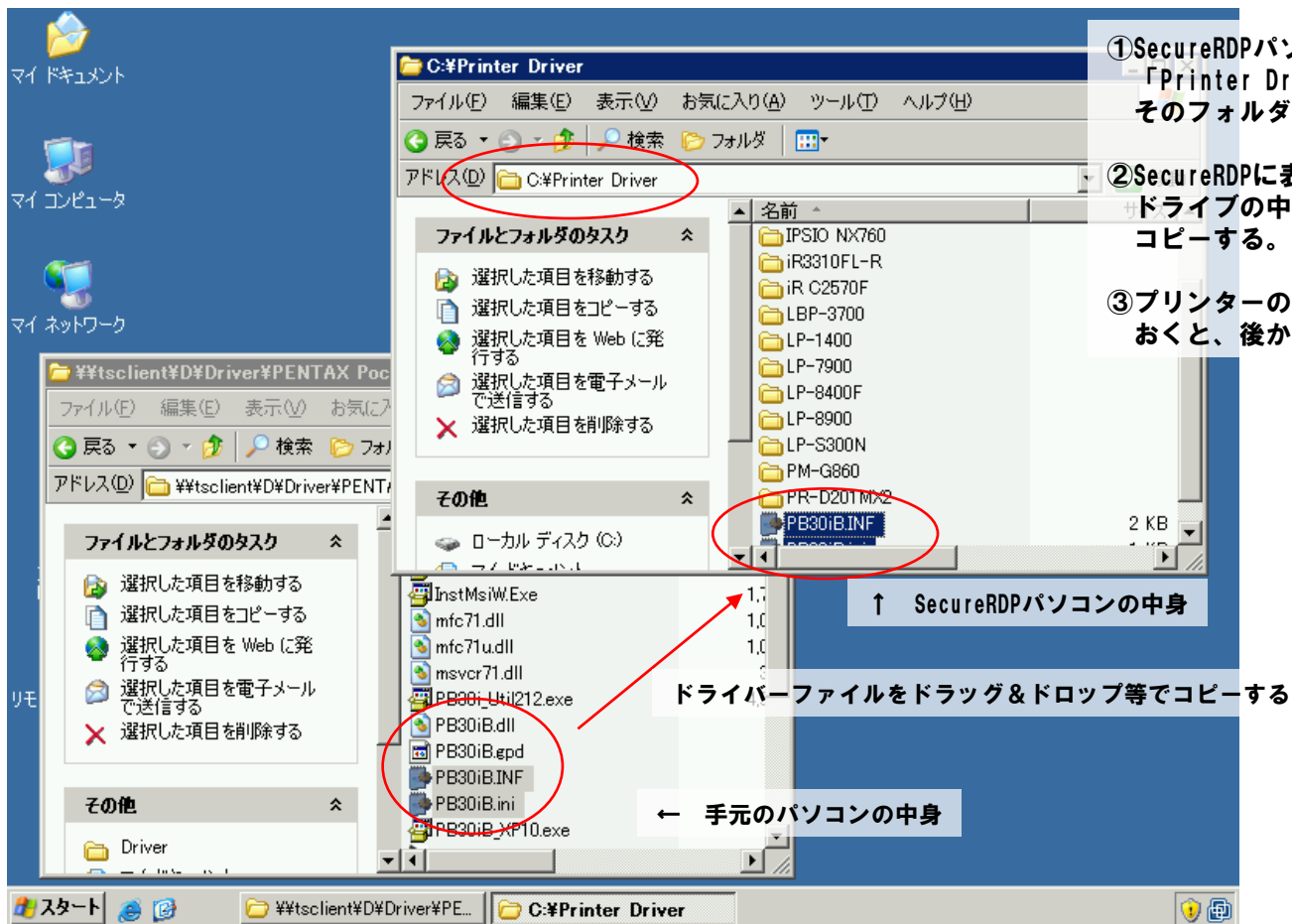


導入準備 2-1. リモートデスクトップの設定 (3)



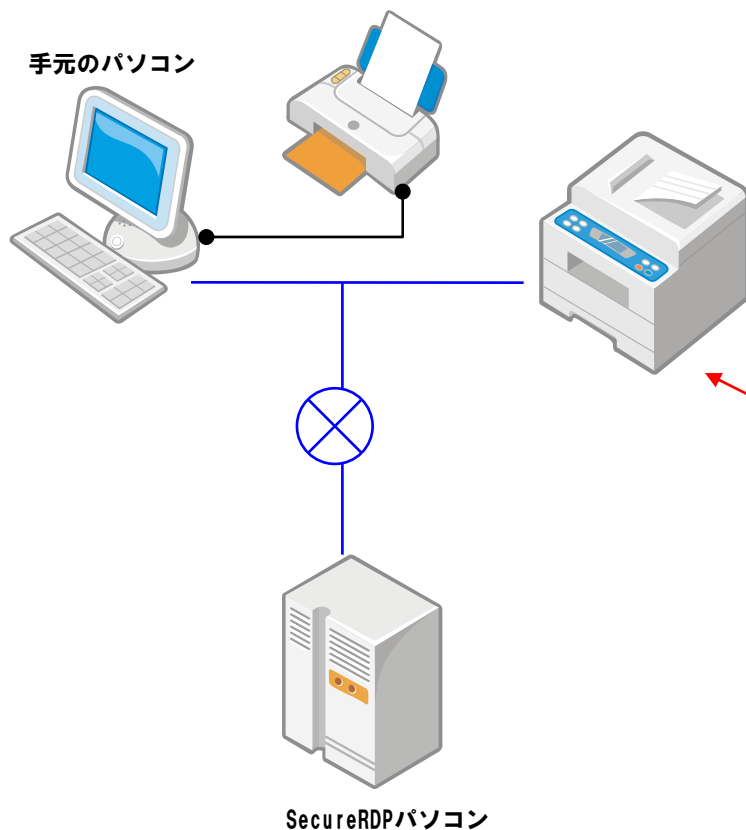
- ① リモートデスクトップでSecureRDPIに接続する。
- ② SecureRDPのマイコンピュータを開く
- ③ その他の場所に、手元のパソコンのドライブが表示されている事を確認する。
※手元のパソコンの名前が表示されます。

導入準備 2-1. リモートデスクトップの設定 (4)



- ①SecureRDPパソコンのCドライブを開くと、「Printer Driver」というフォルダーがある。そのフォルダーを開いておく。
- ②SecureRDPに表示された手元のパソコンのドライブの中から、ドライバーファイルをコピーする。
- ③プリンターの機種別にフォルダーを作っておくと、後から導入が楽になります。

導入準備が終わったら次の手順に進みましょう。
まずは、SecureRDPパソコンに接続して下さい。

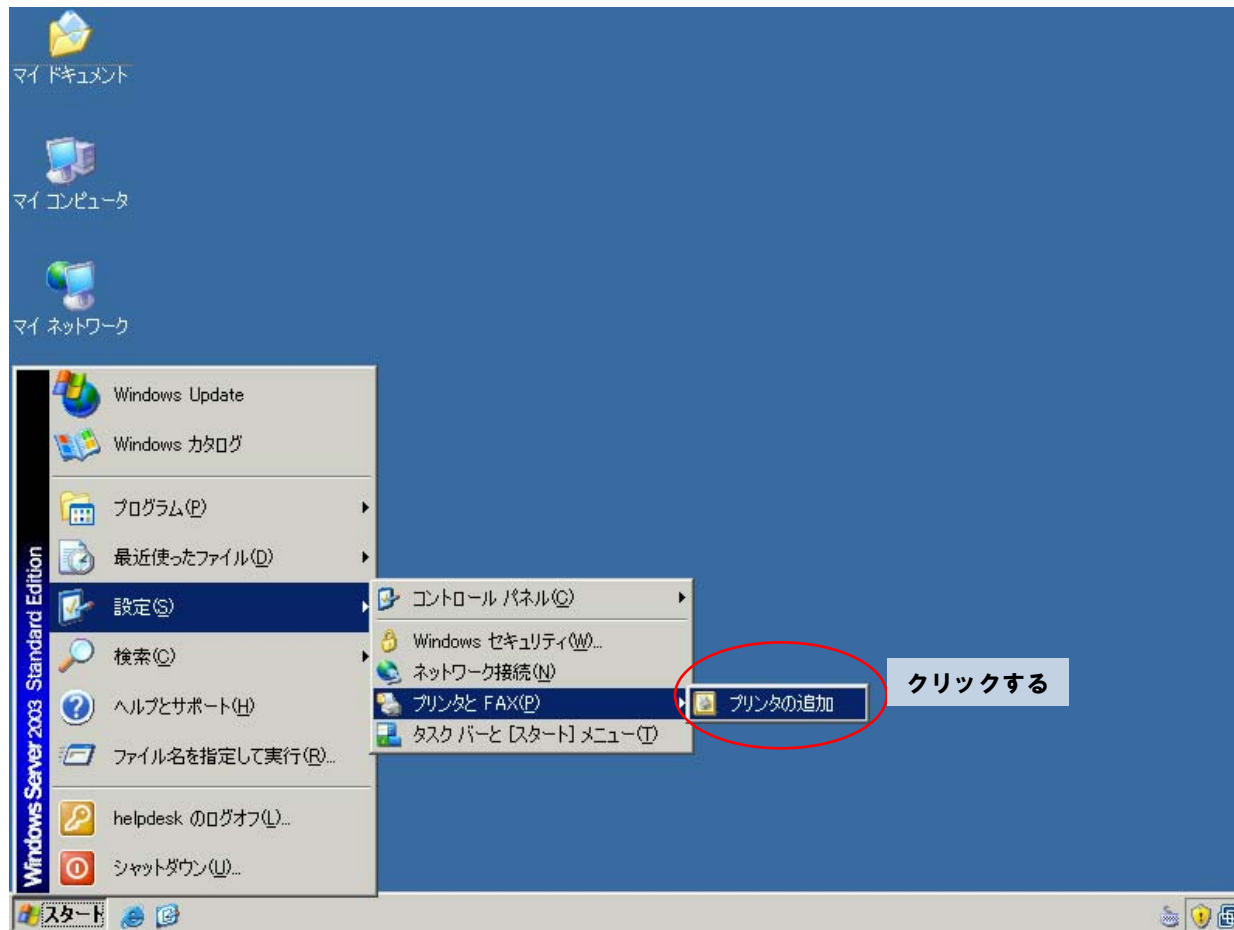


この様に、会社内のLANでつながっている
プリンターの事を「ネットワークプリンタ」と呼びます。

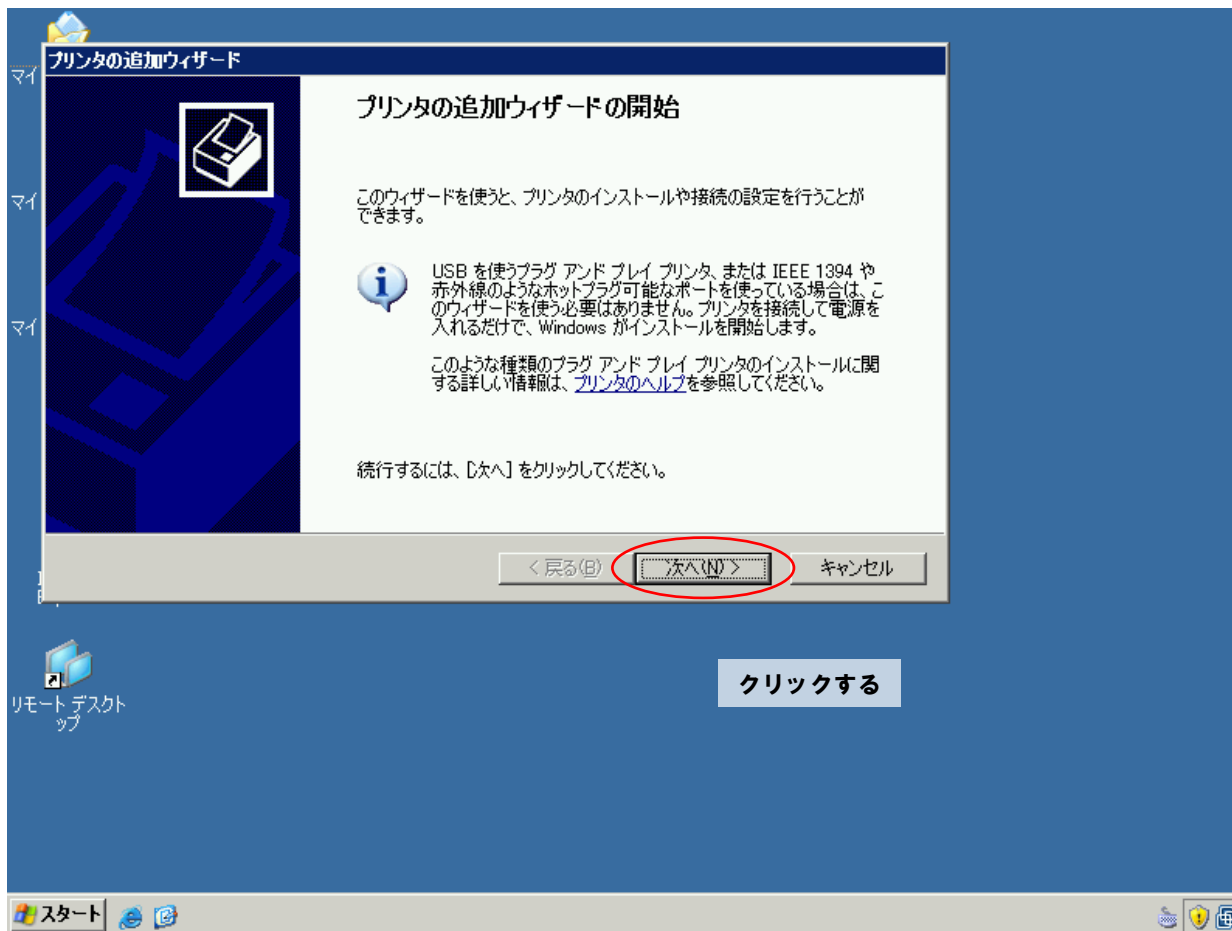
この様なネットワークプリンターをSecureRDPパソコンで
利用する場合、次のページの手順でプリンターを導入して
下さい。

プリンタの追加をクリックする

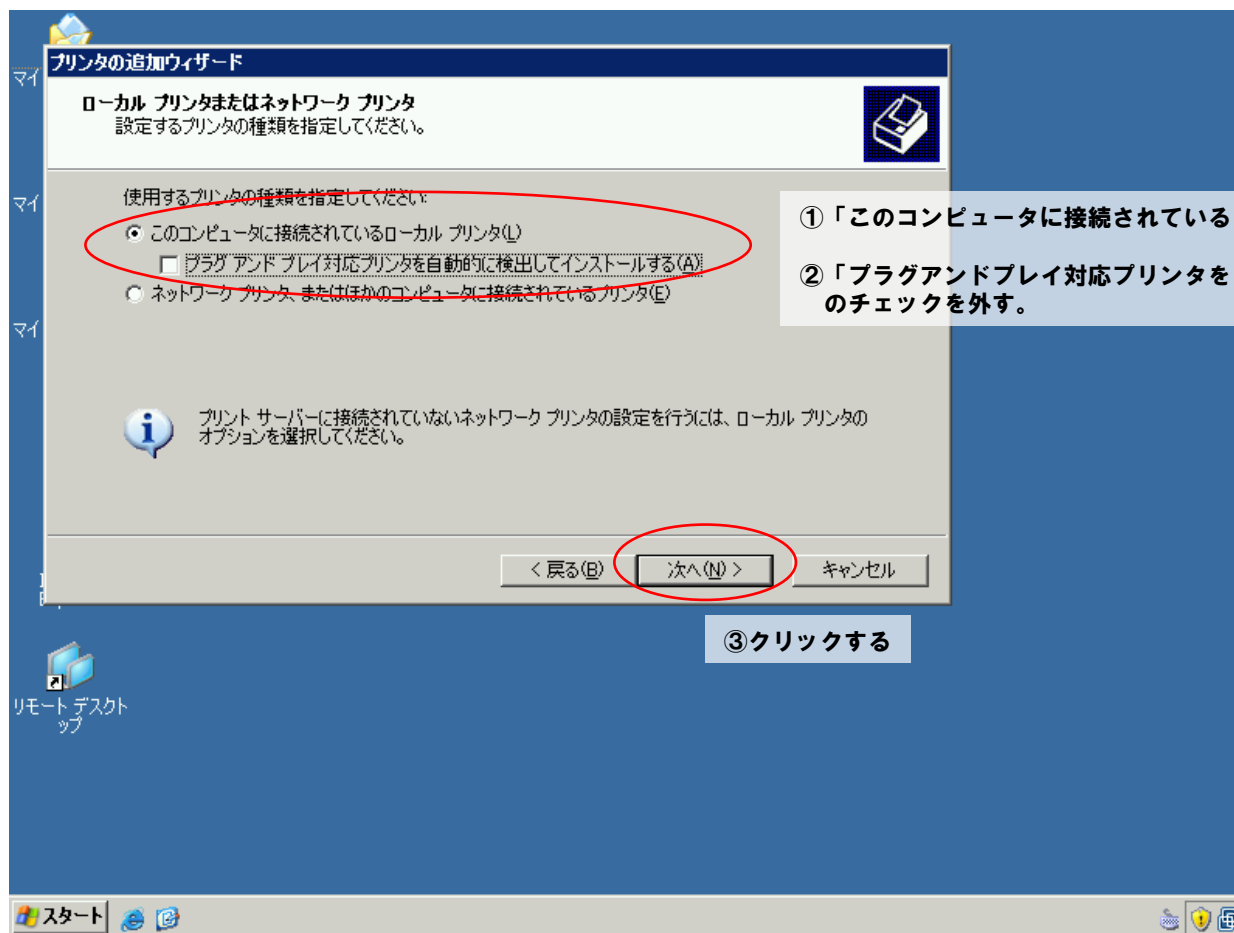
この画面はSecureRDPパソコンの画面です



プリンタ追加ウィザードを開始する



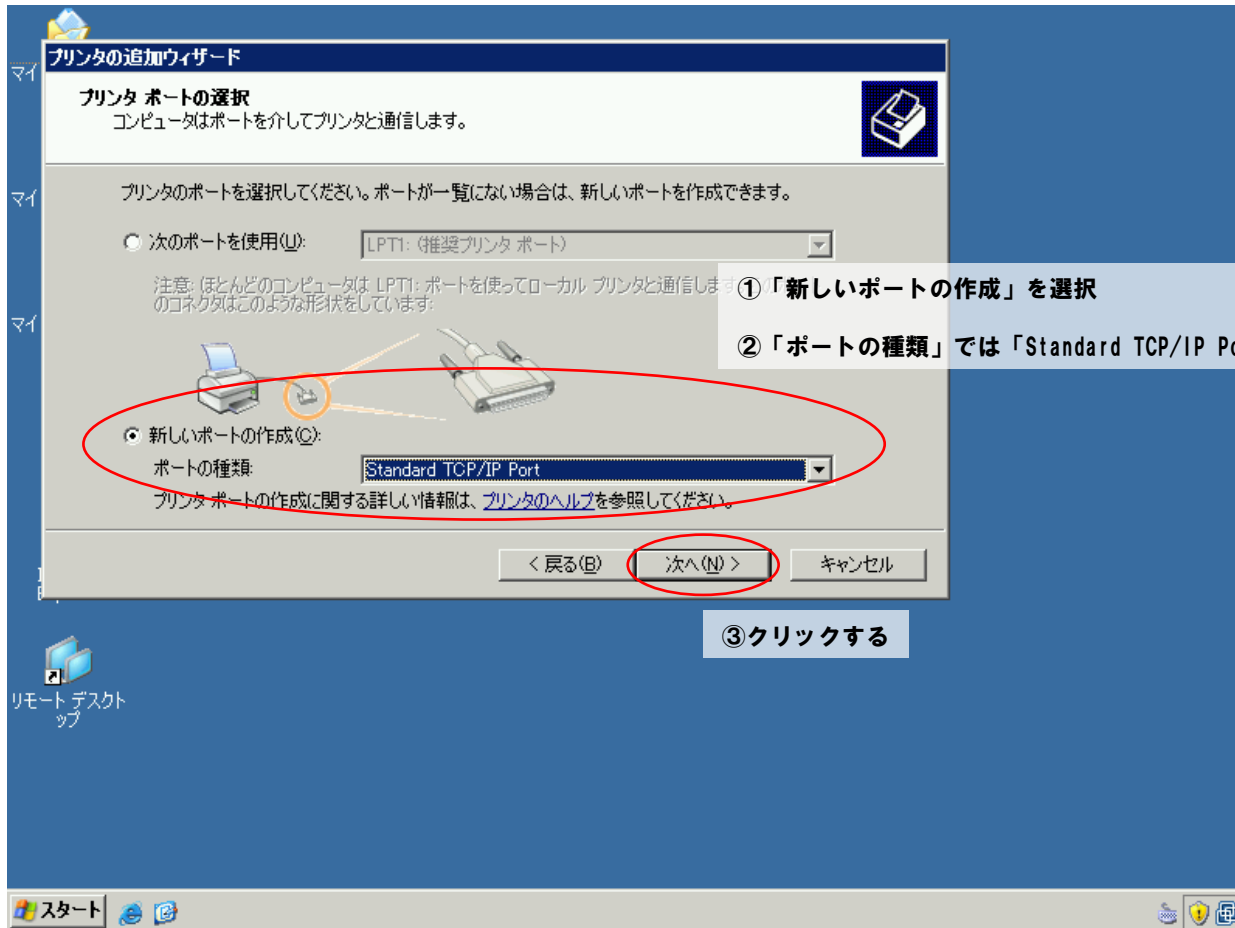
使用するプリンタの種類を指定する



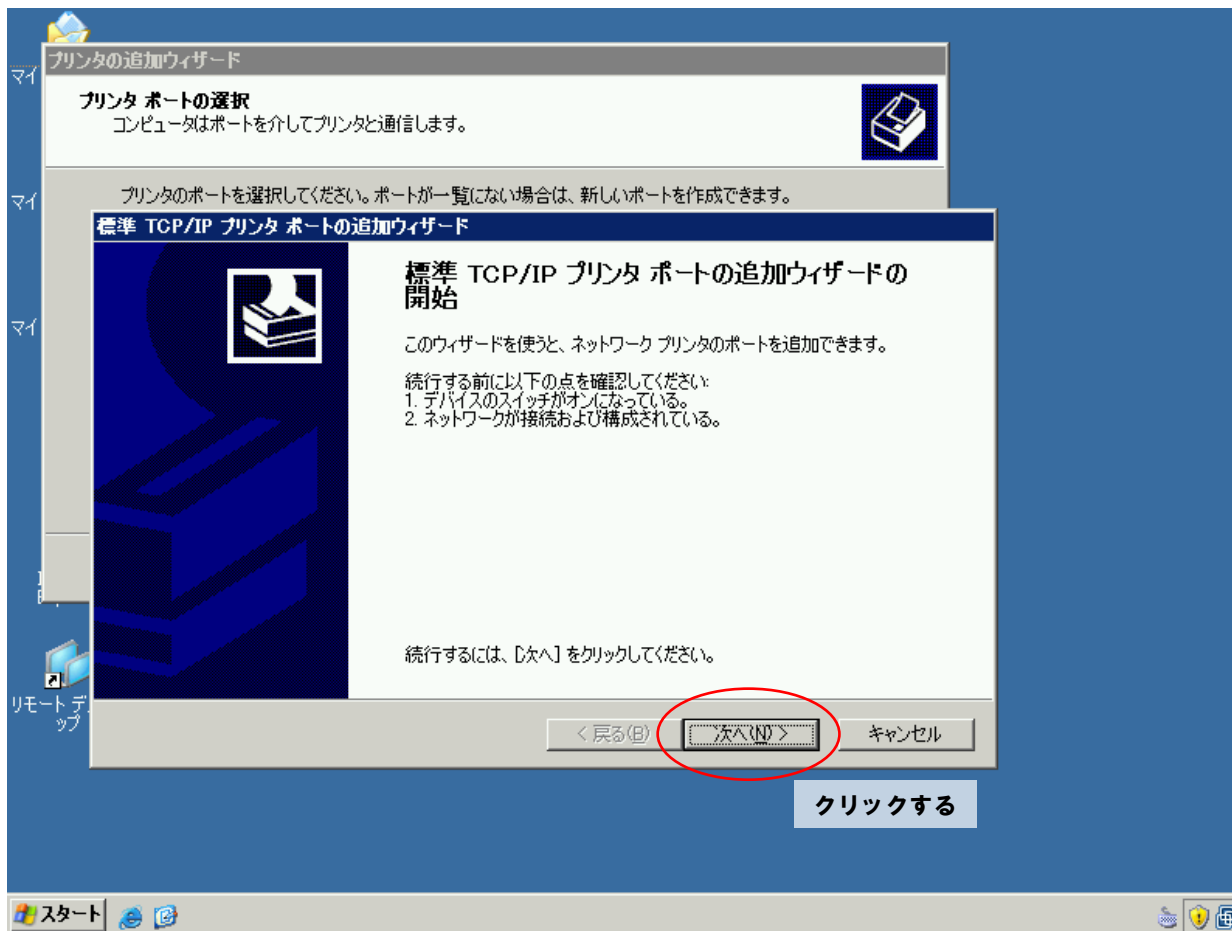
- ① 「このコンピュータに接続されているローカルプリンタ」を選択
- ② 「プラグアンドプレイ対応プリンタを自動的に検出してインストールする」のチェックを外す。

③ クリックする

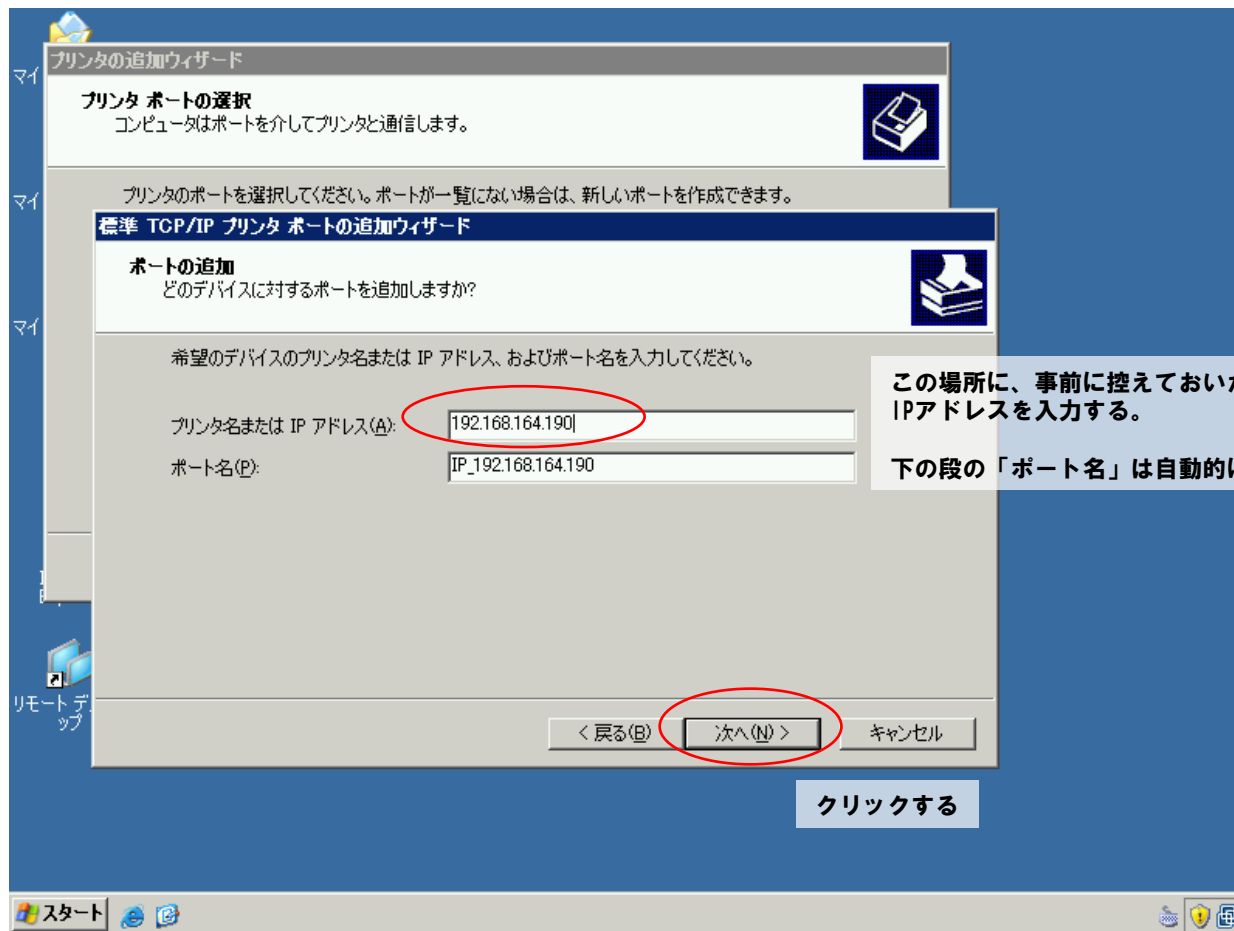
新しいポートを作成する



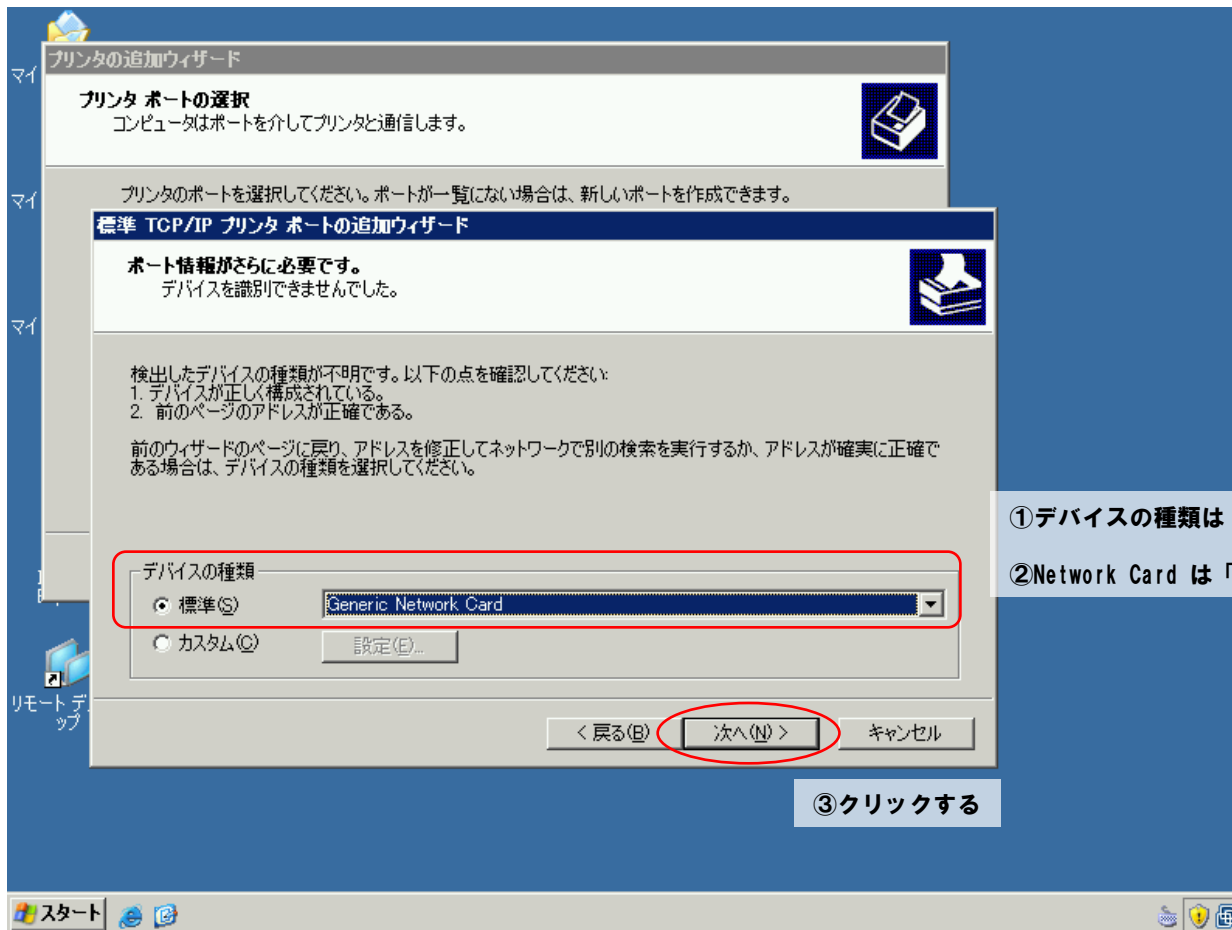
標準TCP/IPプリンタポートの追加ウィザードを開始する



プリンタのIPアドレスを入力する



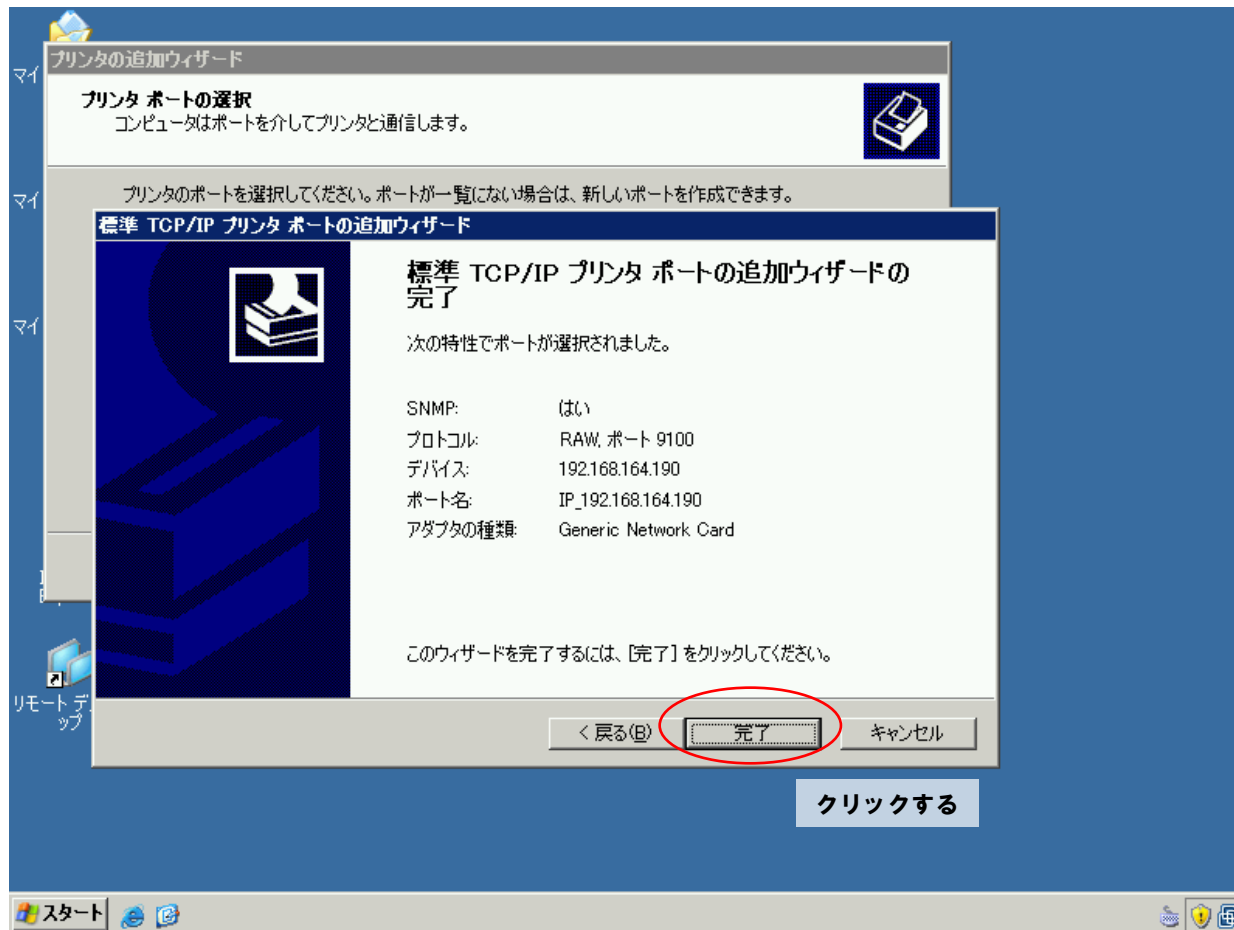
デバイスの種類を指定する



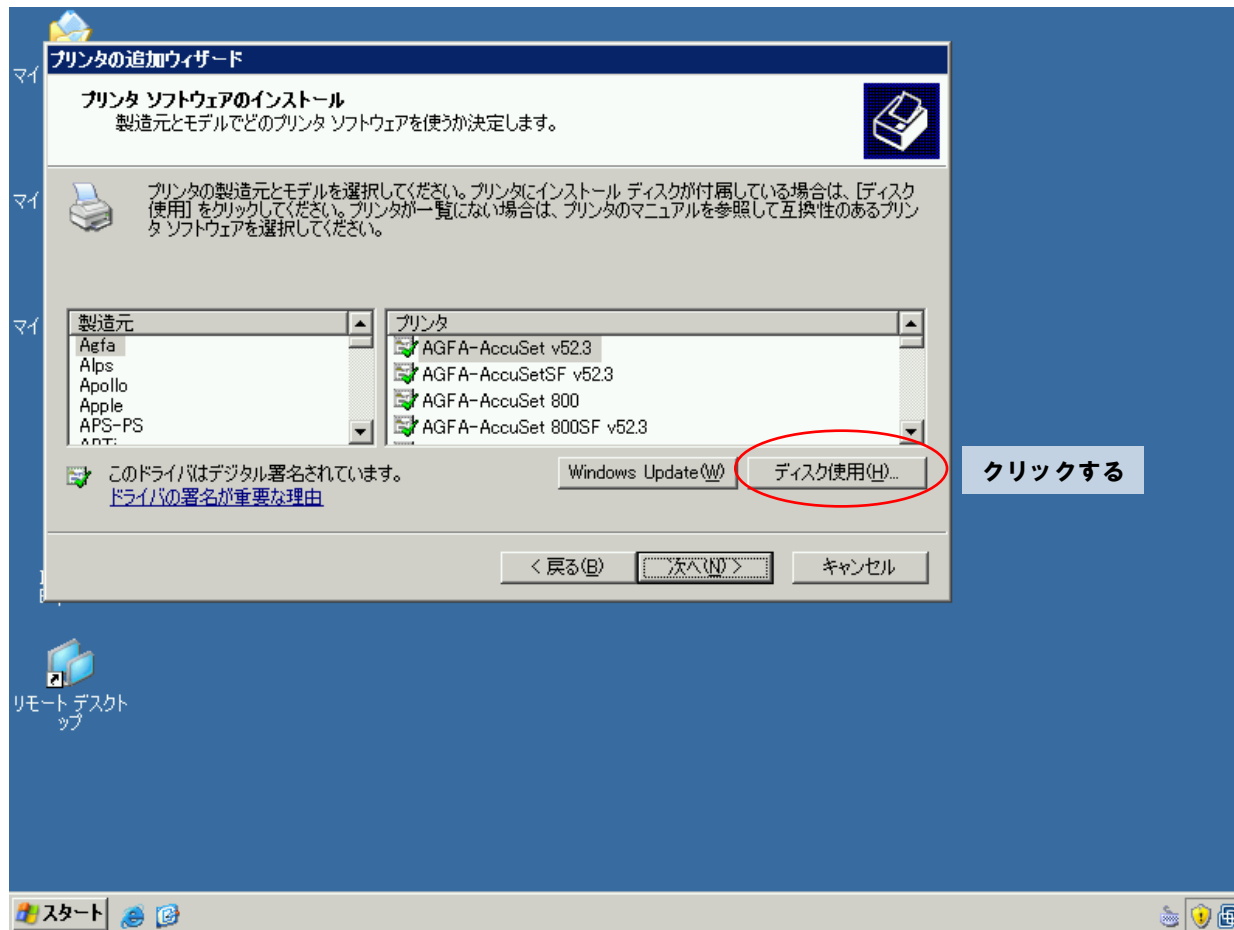
① デバイスの種類は「標準」を選択

② Network Card は「Generic Network Card」を選択

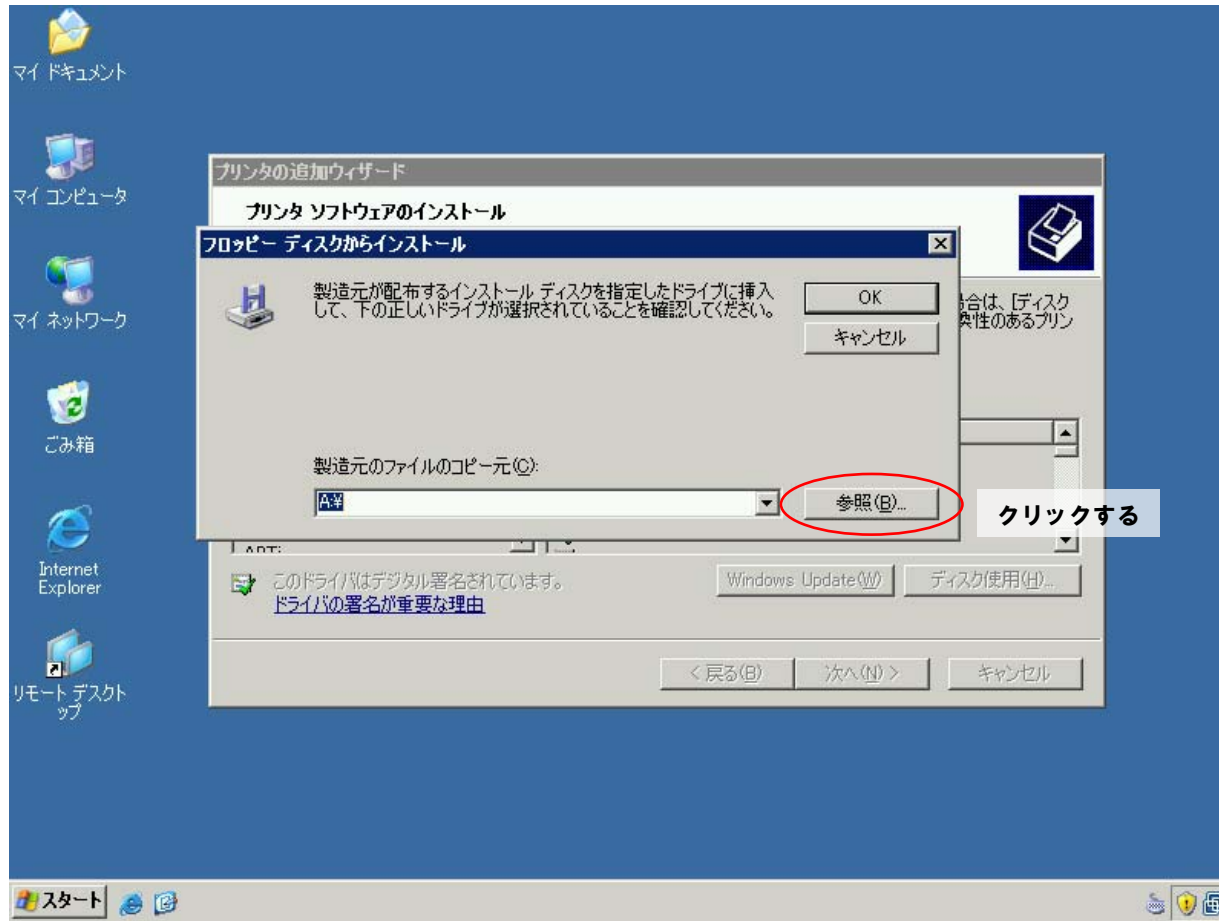
③ クリックする



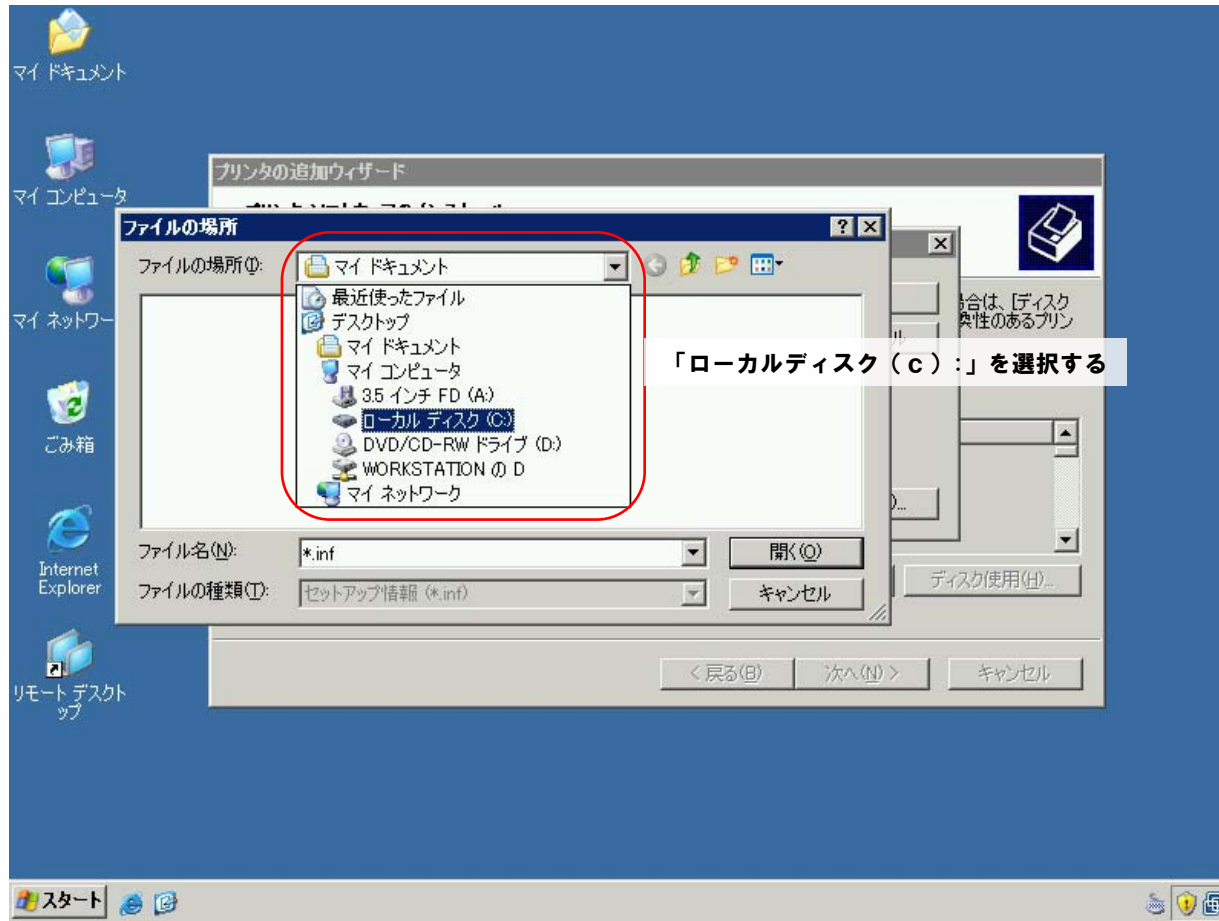
プリンタードライバのインストール（１）



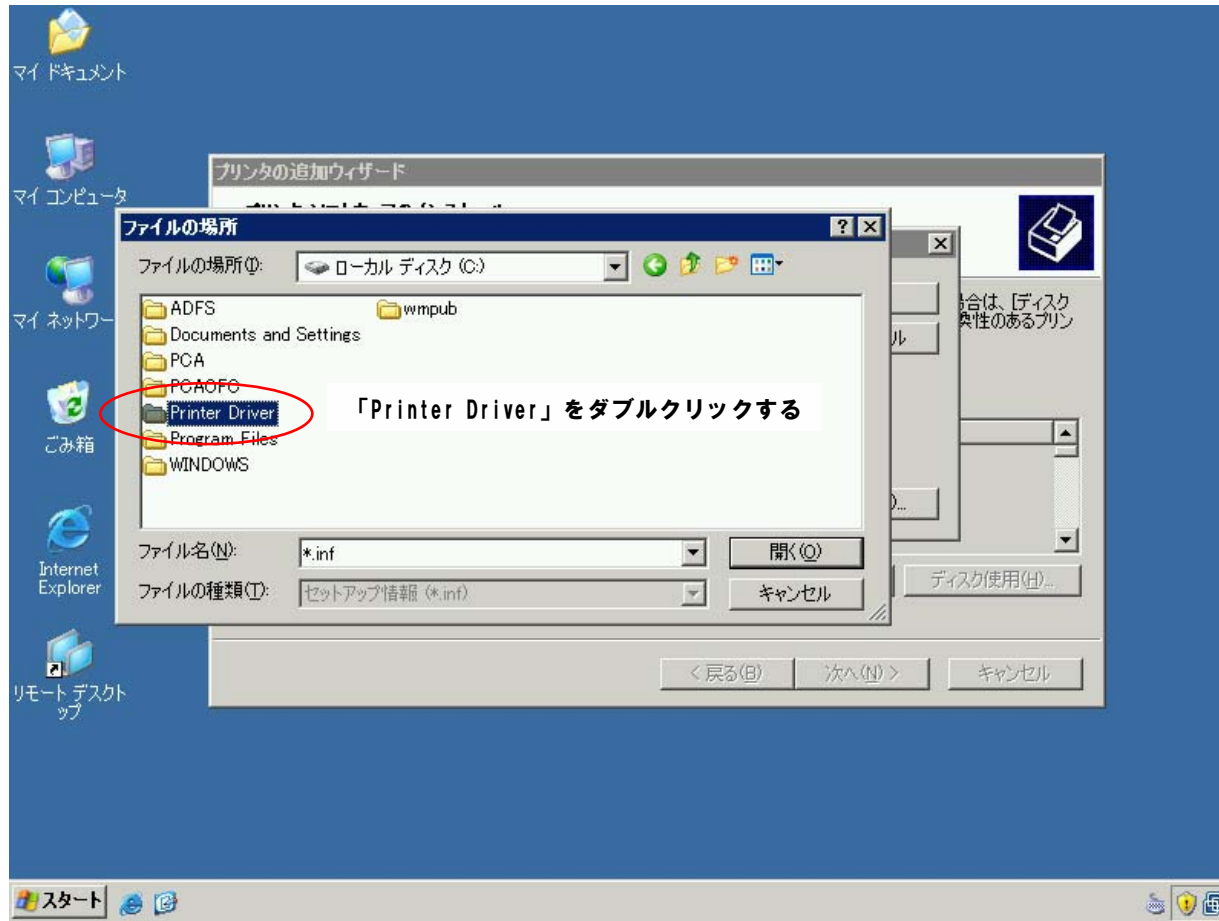
プリンタードライバのインストール（２）



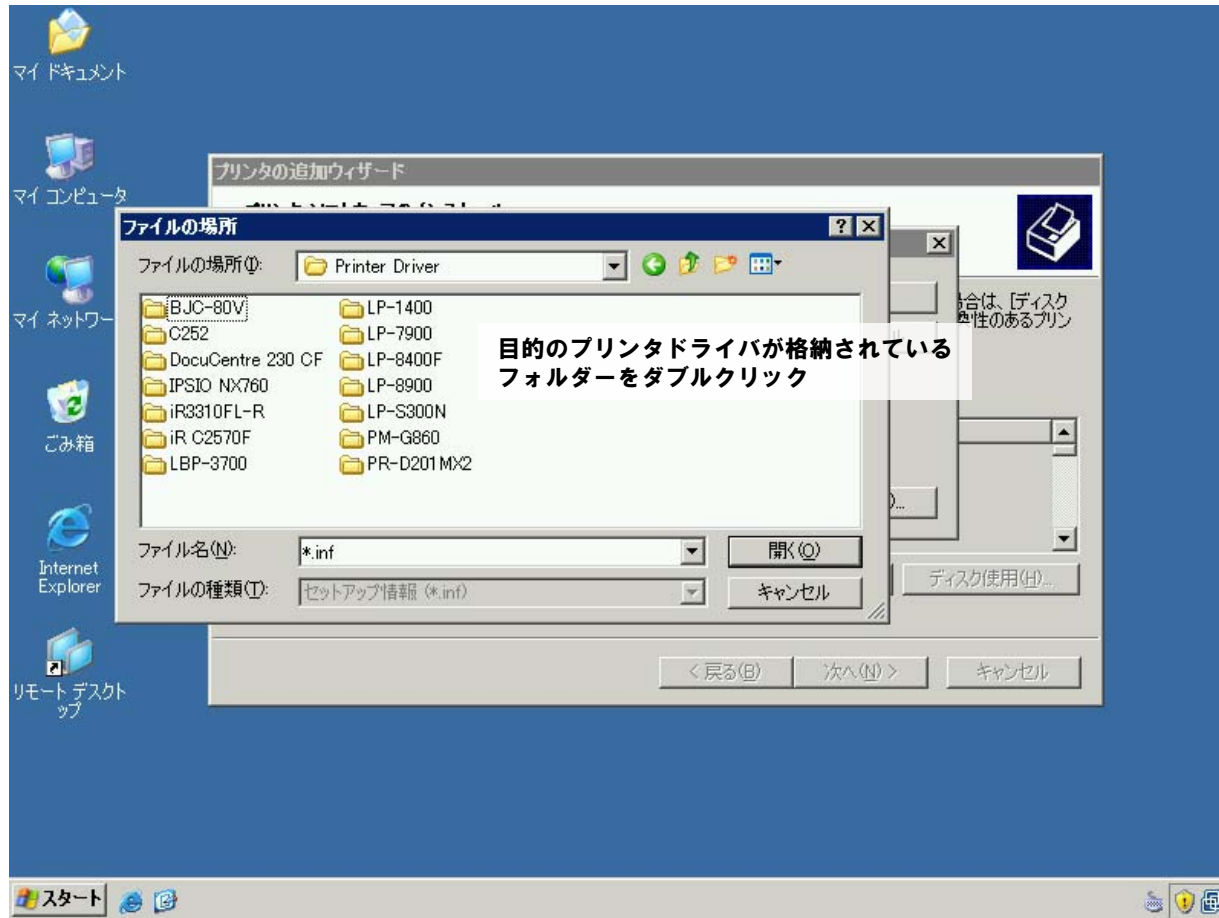
プリンタードライバのインストール (3)



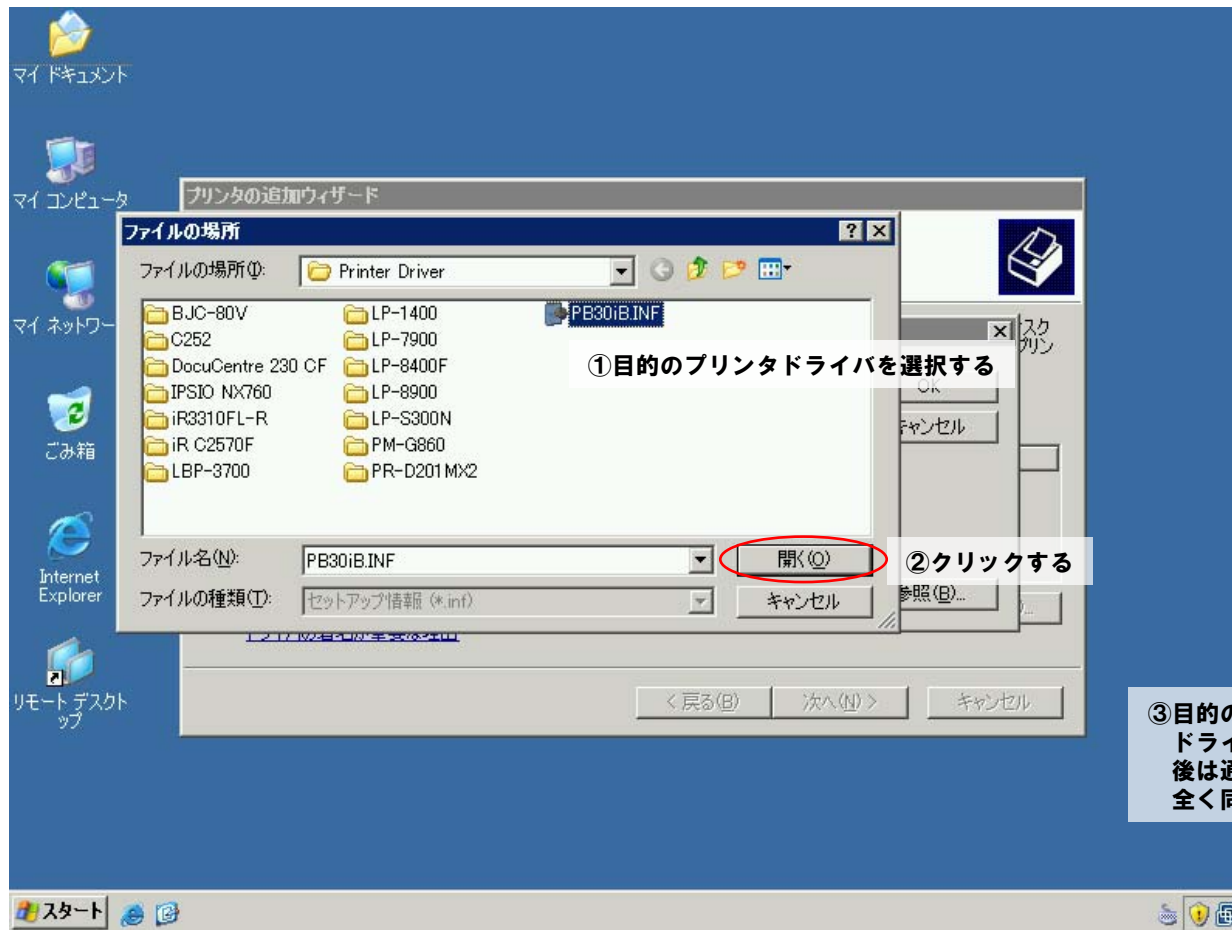
プリンタードライバのインストール（４）



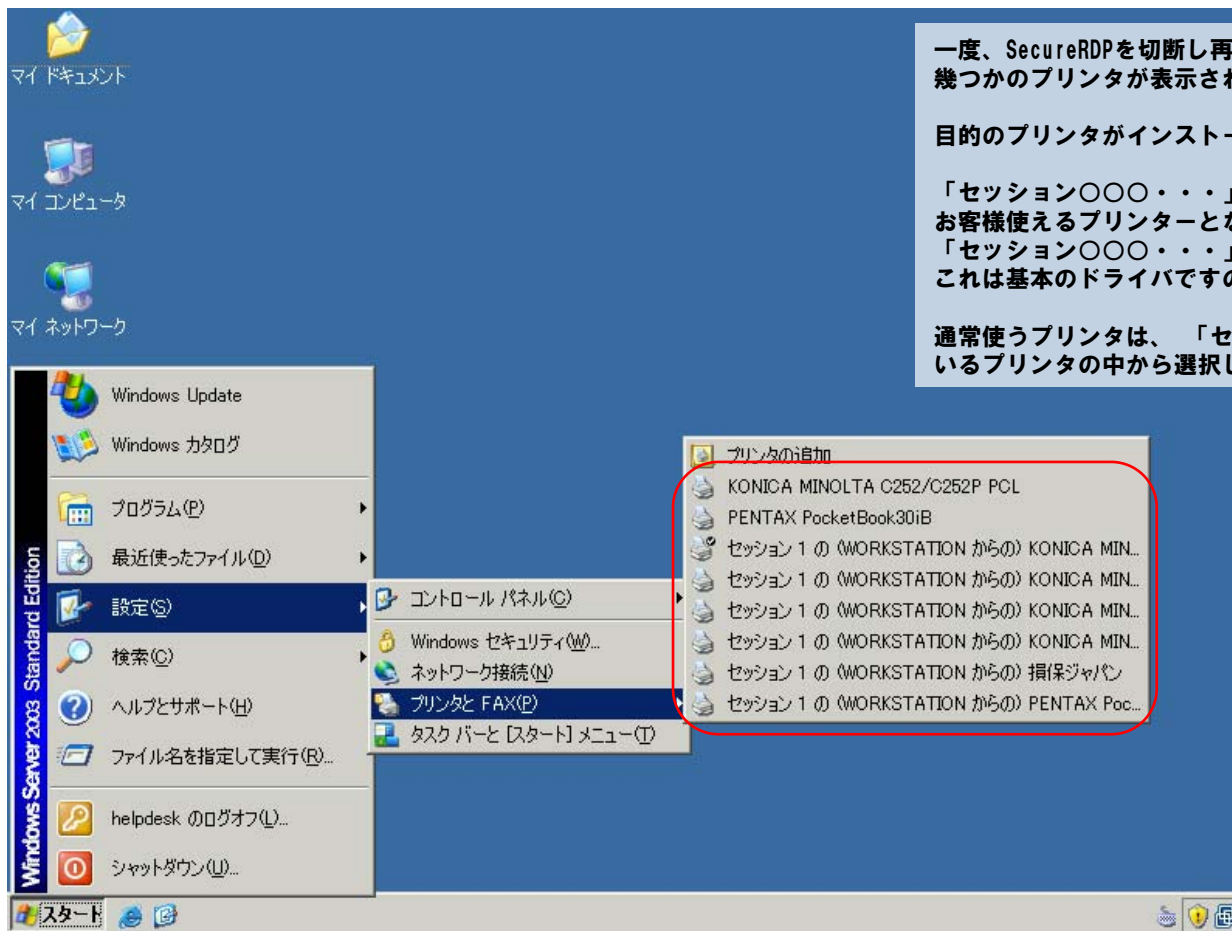
プリンタードライバのインストール（5）



プリンタドライバのインストール（6）



インストールドライバの確認と通常使うプリンタの選択



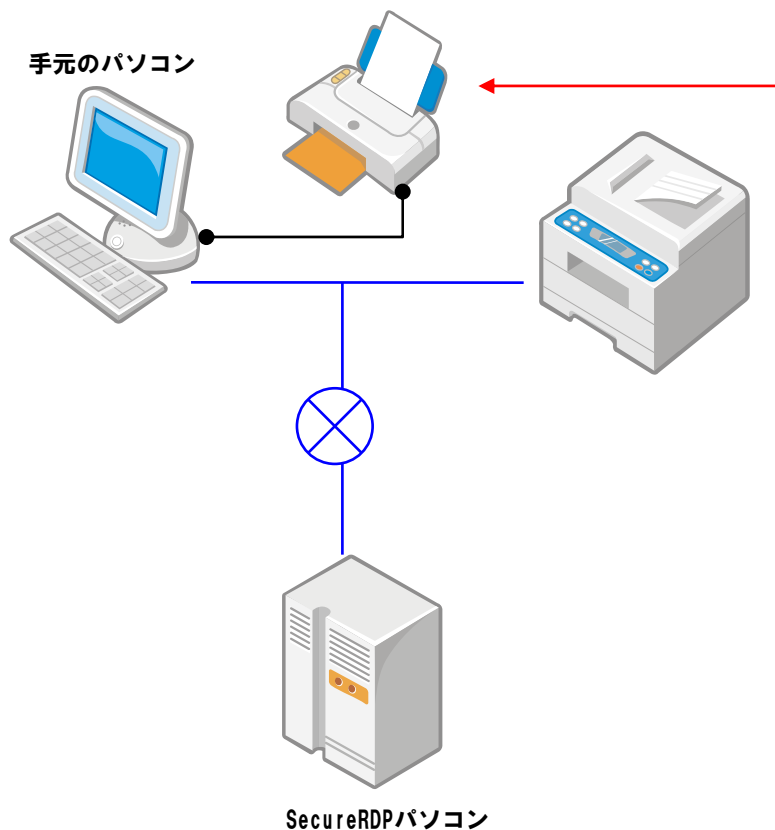
一度、SecureRDPを切断し再度接続すると、この画面の様に幾つかのプリンタが表示されます。

目的のプリンタがインストールされているか確認して下さい。

「セッション〇〇〇・・・」と表示されているプリンタが、お客様使えるプリンターとなります。
「セッション〇〇〇・・・」と表示が無いプリンタもありますが、これは基本のドライバですので、削除しないで下さい。

通常使うプリンタは、「セッション〇〇〇・・・」と表示されているプリンタの中から選択して設定して下さい。

導入準備が終わったら次の手順に進みましょう。
まずは、SecureRDPパソコンに接続して下さい。

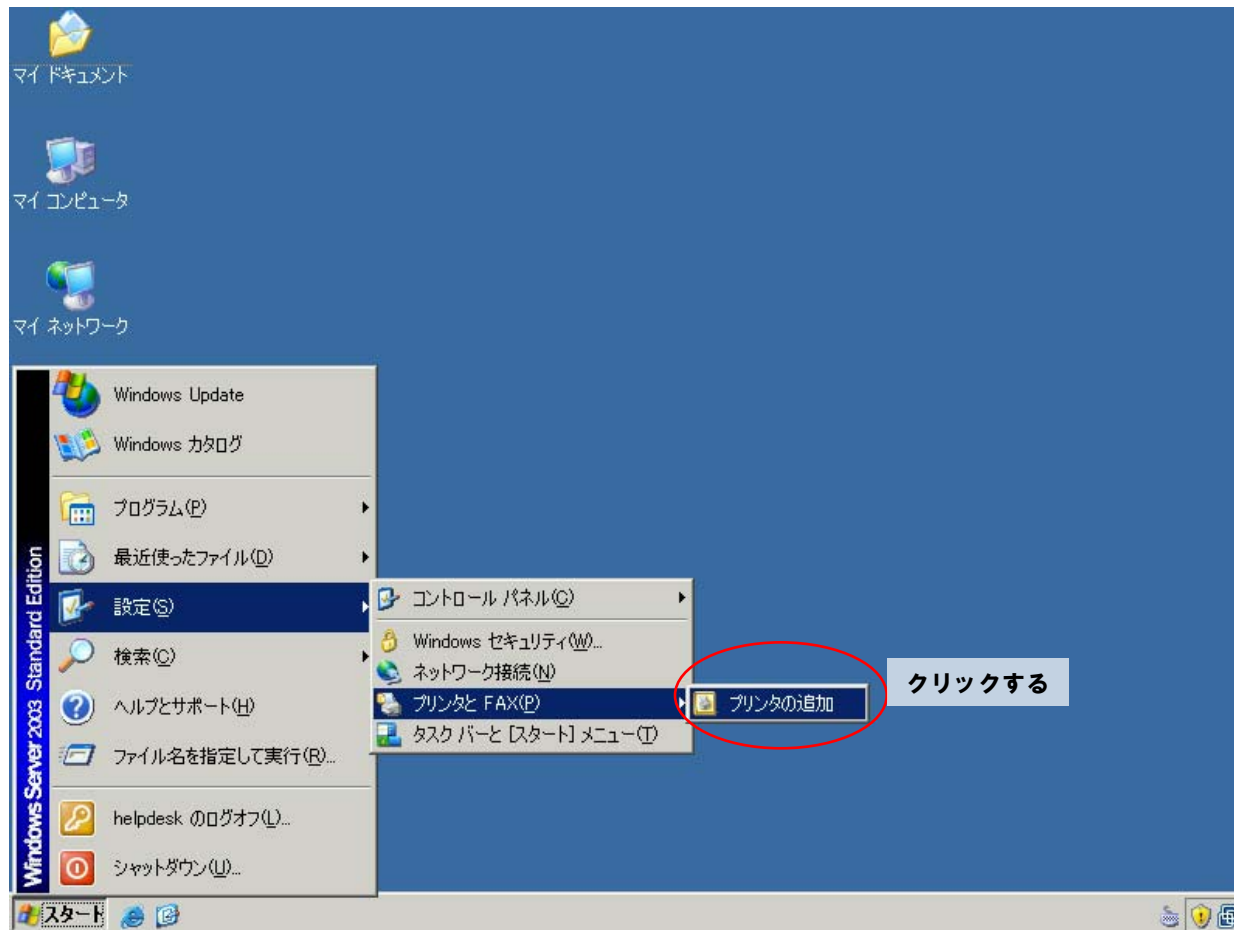


この様に、手元のパソコンと直接つながっているプリンターの事を「ローカルプリンタ」と呼びます。

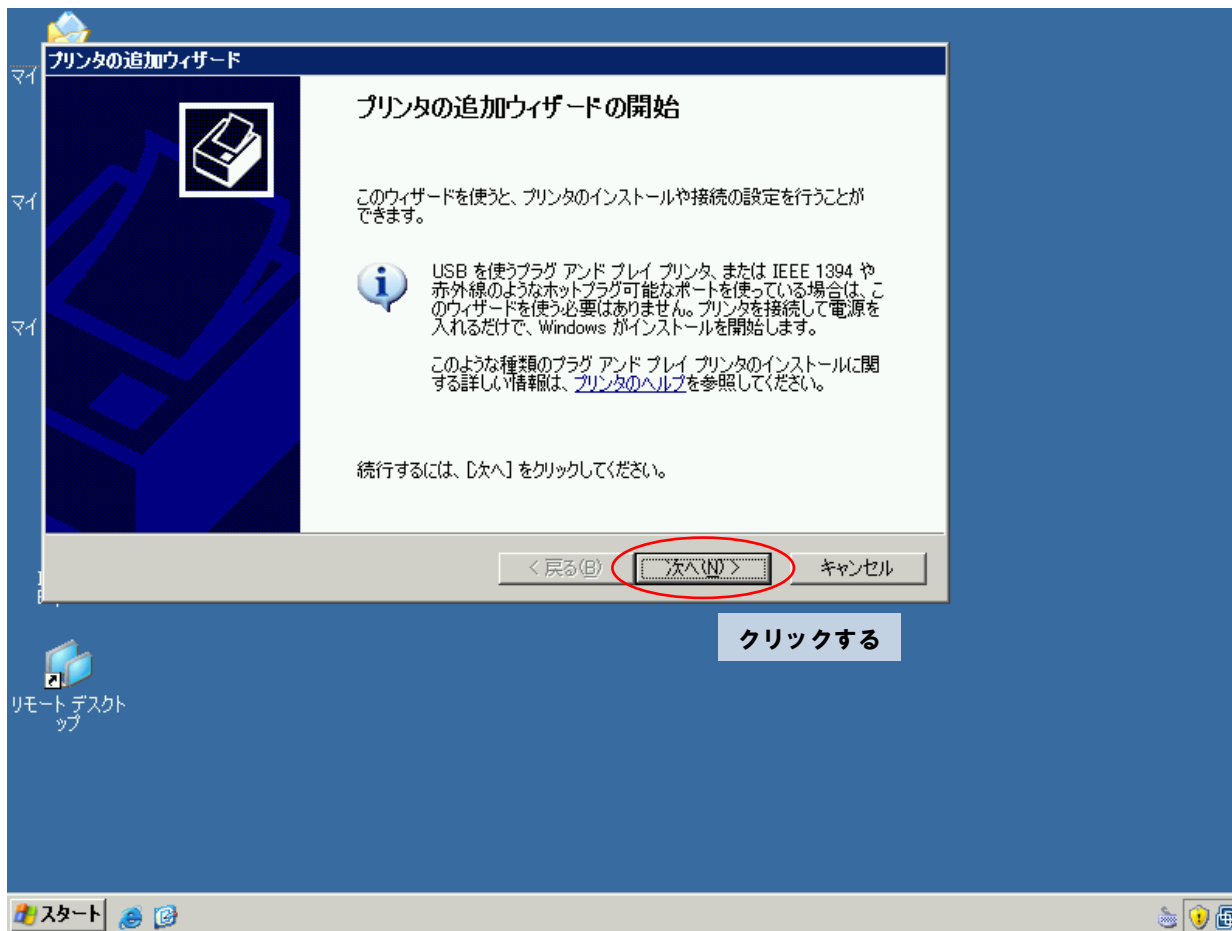
この様なローカルプリンターをSecureRDPパソコンで利用する場合、次のページの手順でプリンターを導入して下さい。

プリンタの追加をクリックする

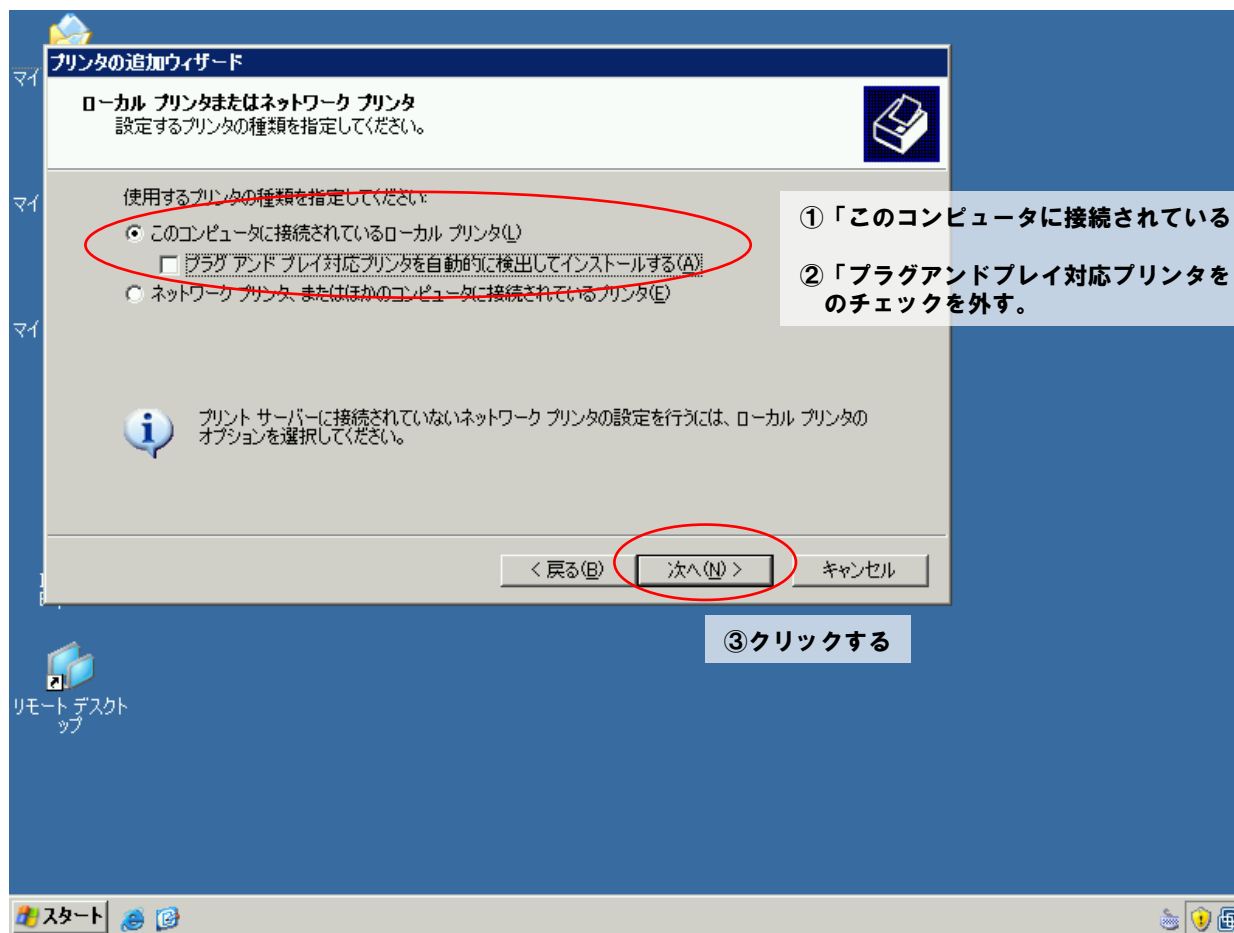
この画面はSecureRDPパソコンの画面です



プリンタ追加ウィザードを開始する



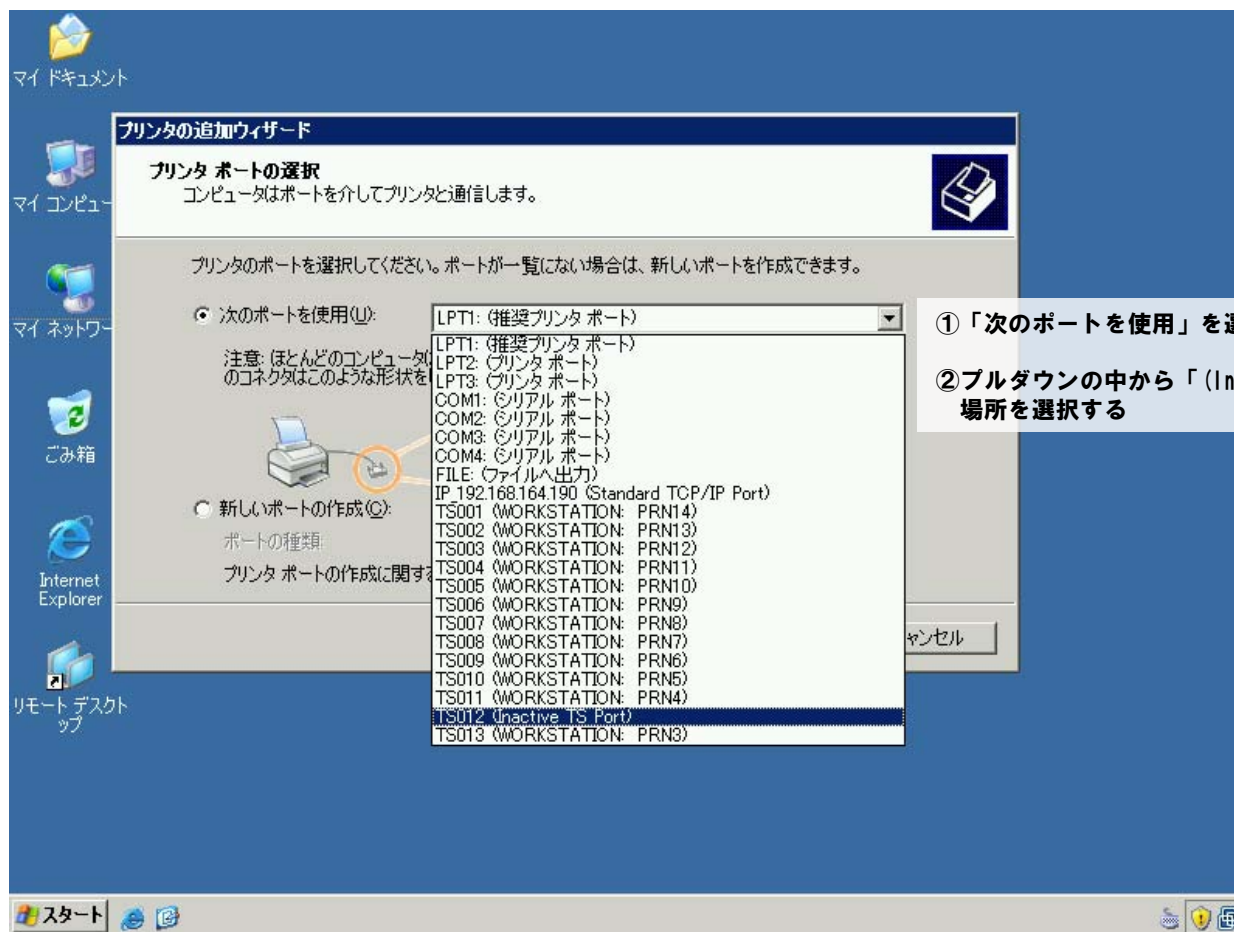
使用するプリンタの種類を指定する



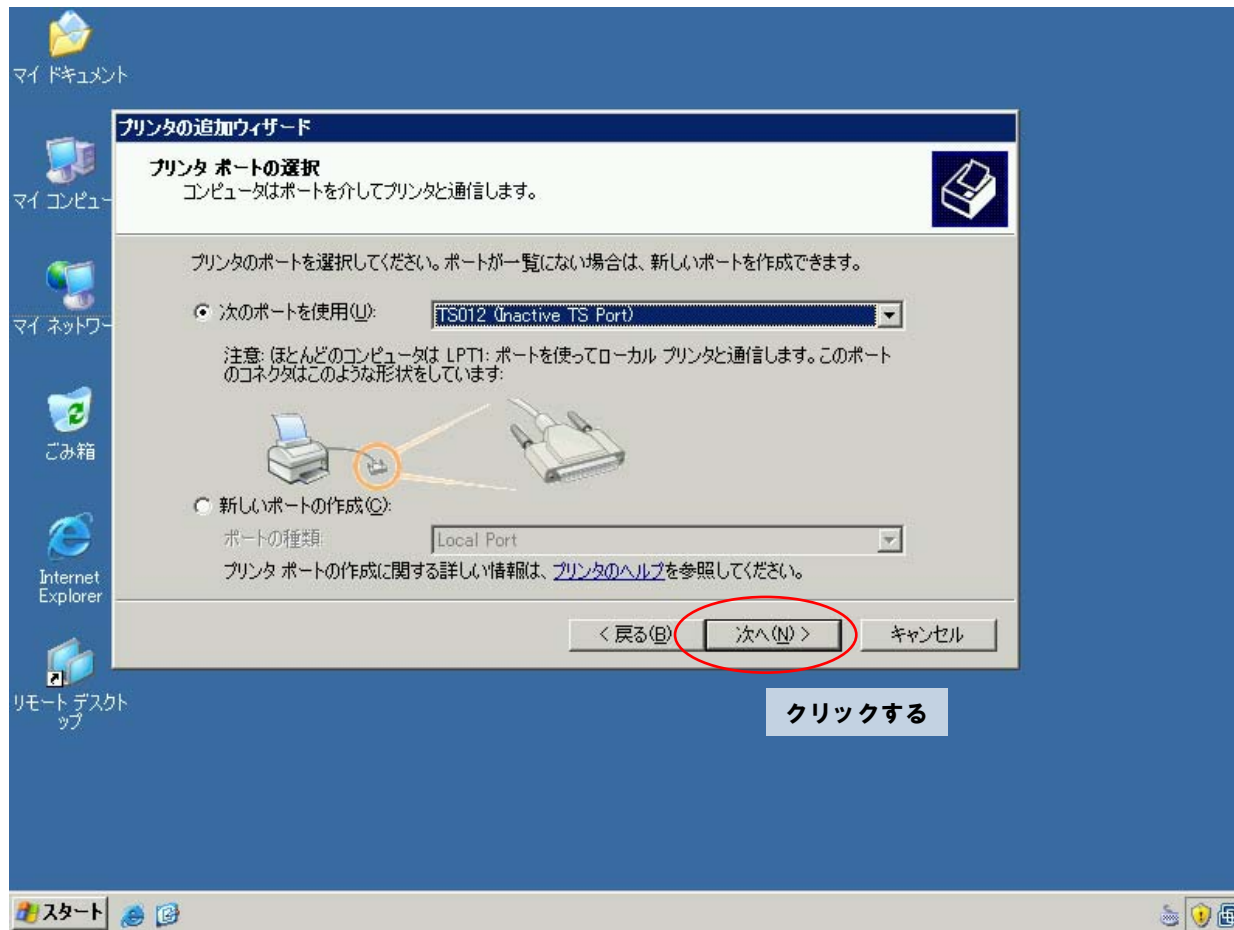
- ① 「このコンピュータに接続されているローカルプリンタ」を選択
- ② 「プラグアンドプレイ対応プリンタを自動的に検出してインストールする」のチェックを外す。

③ クリックする

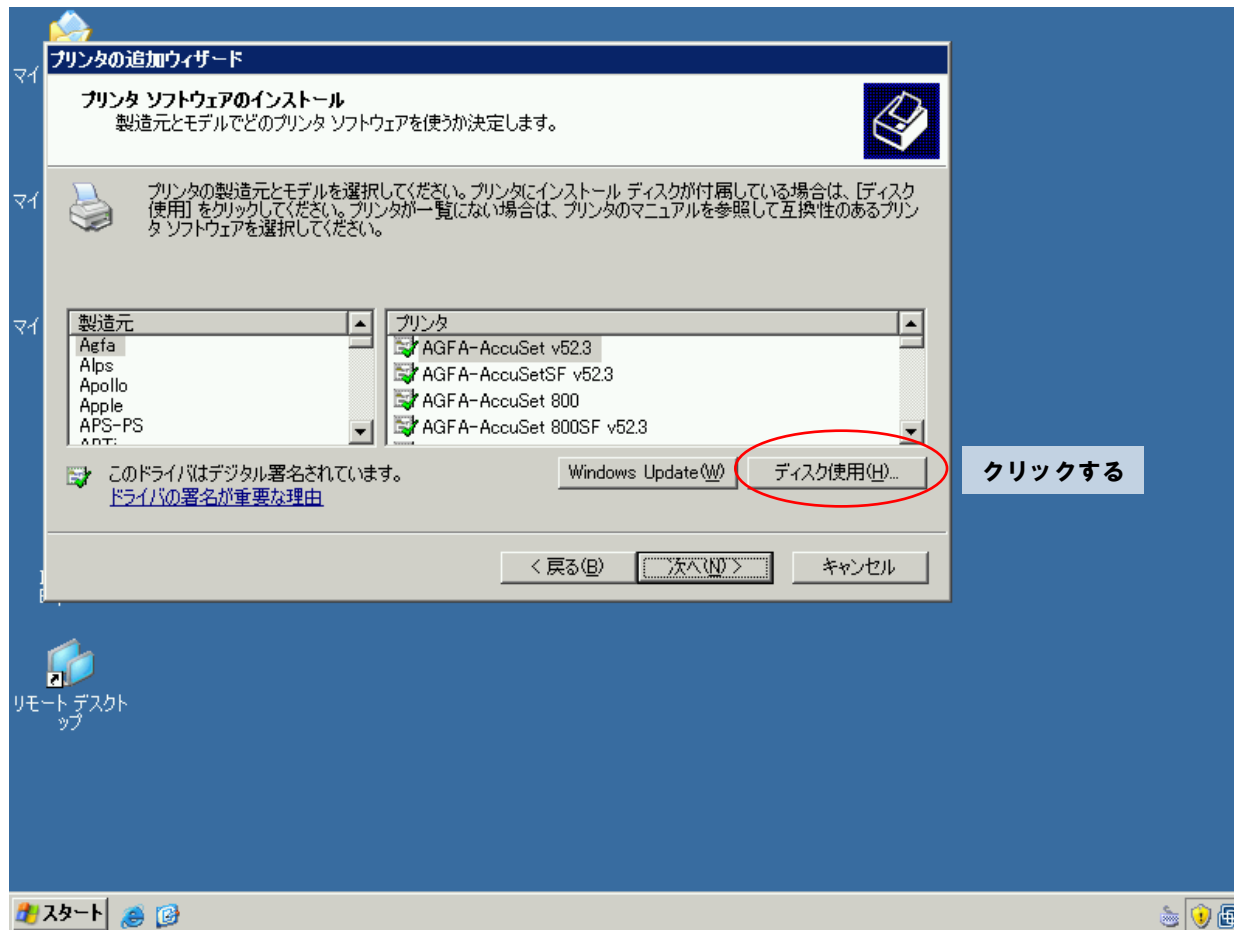
ローカルプリンタポートを選択する



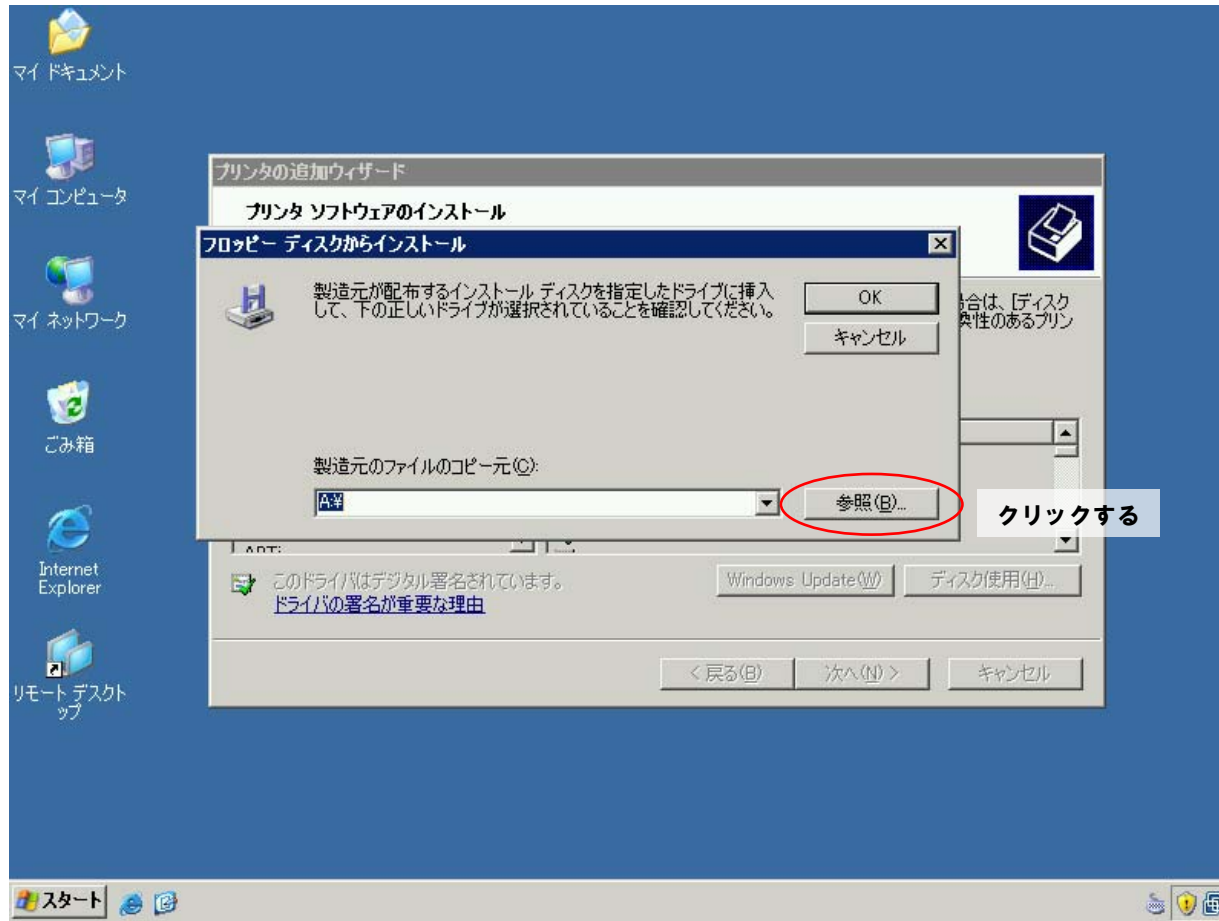
ポートを選択したら「次へ」



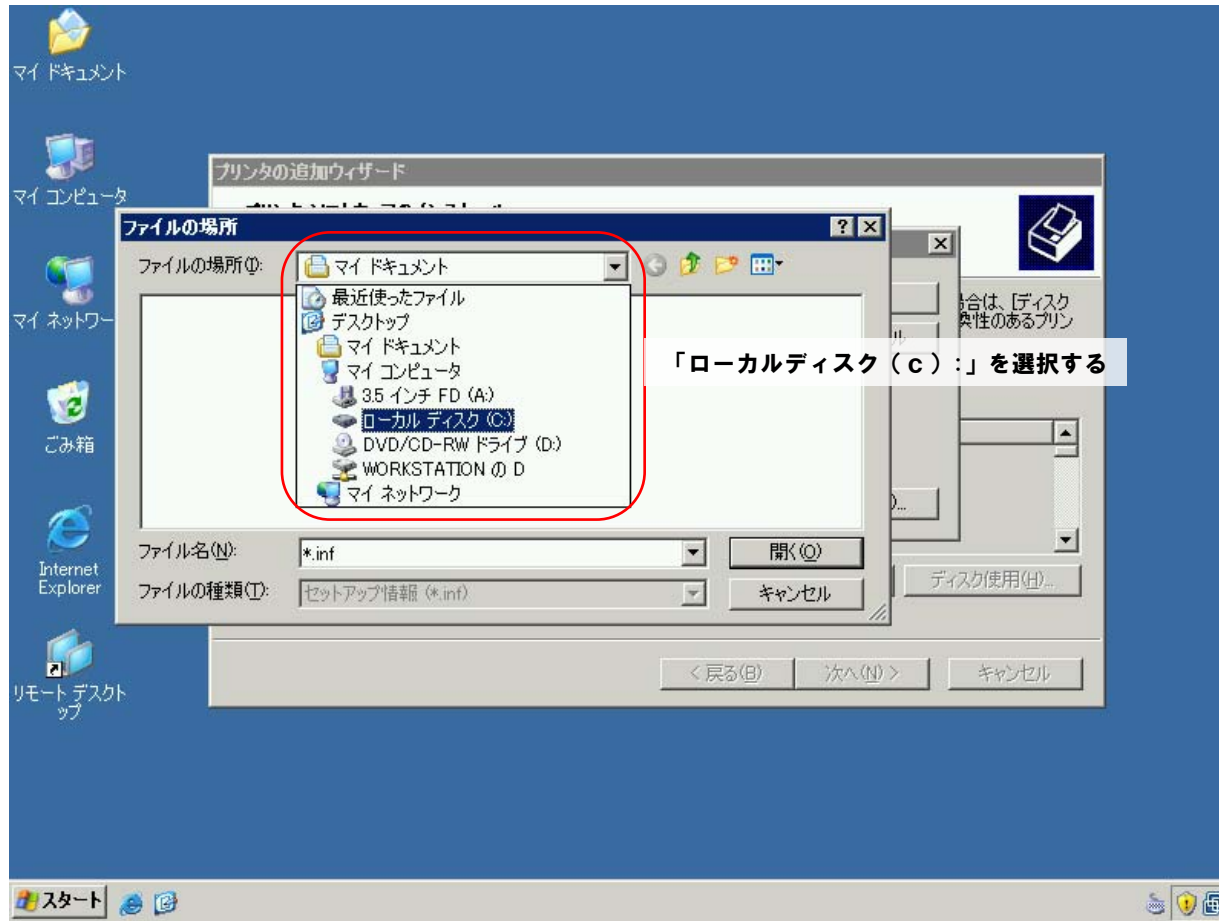
プリンタードライバのインストール（１）



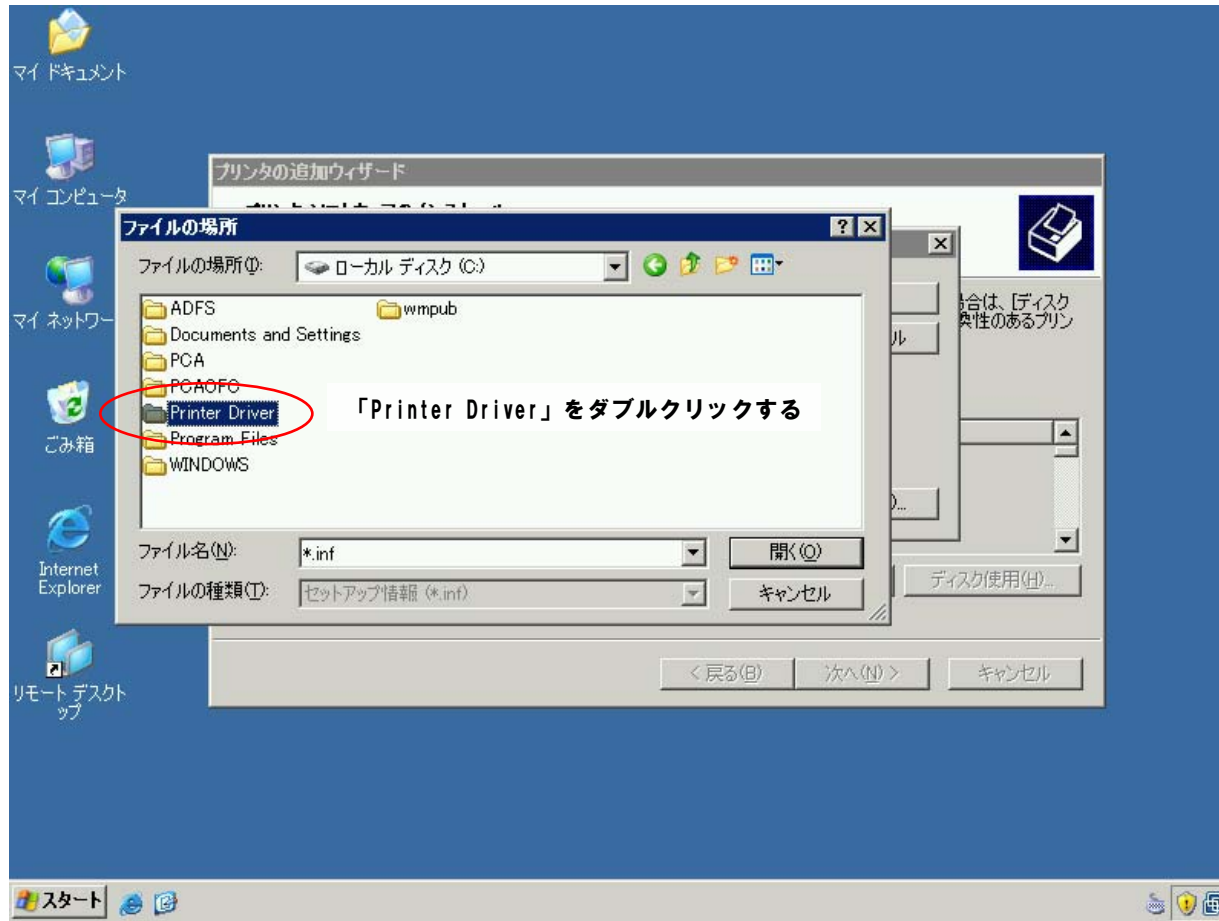
プリンタードライバのインストール（２）



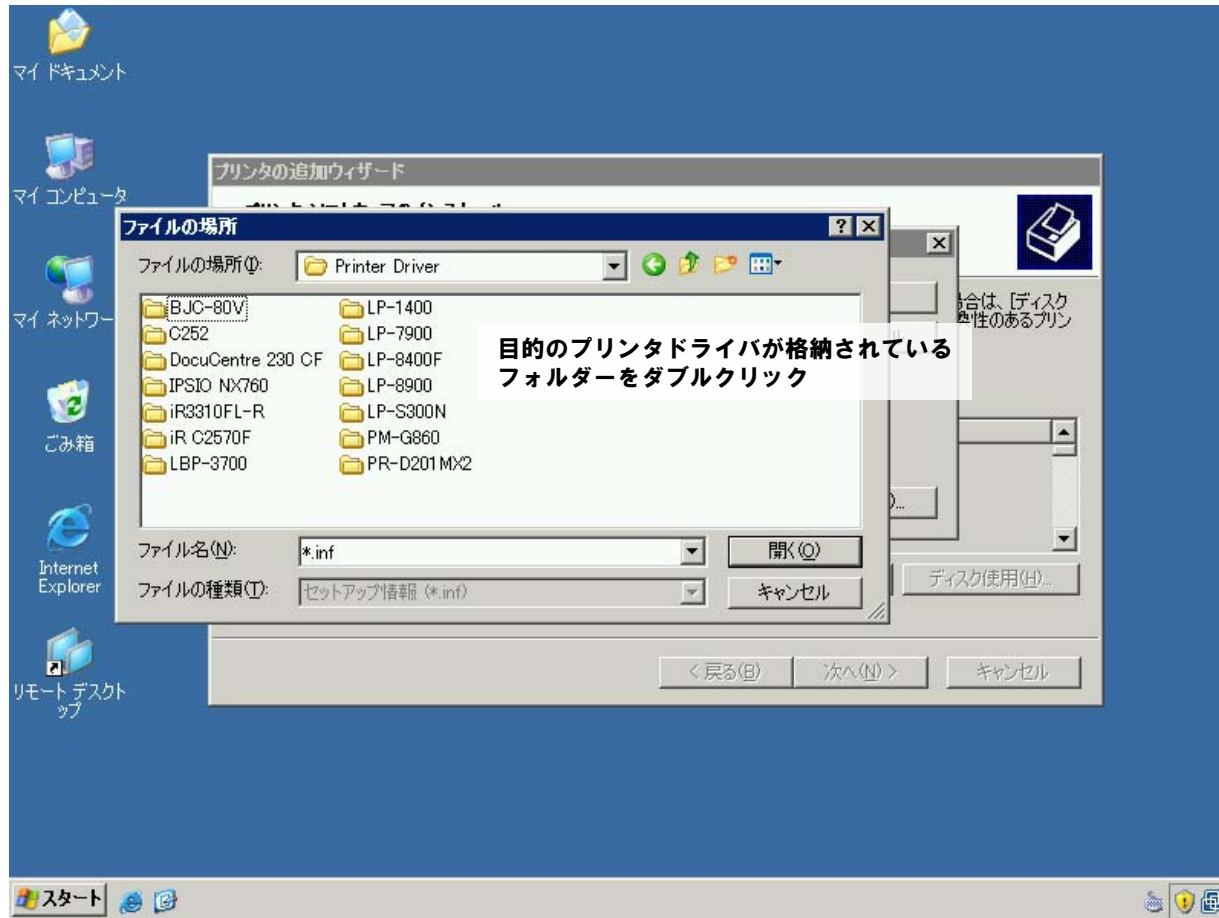
プリンタードライバのインストール (3)



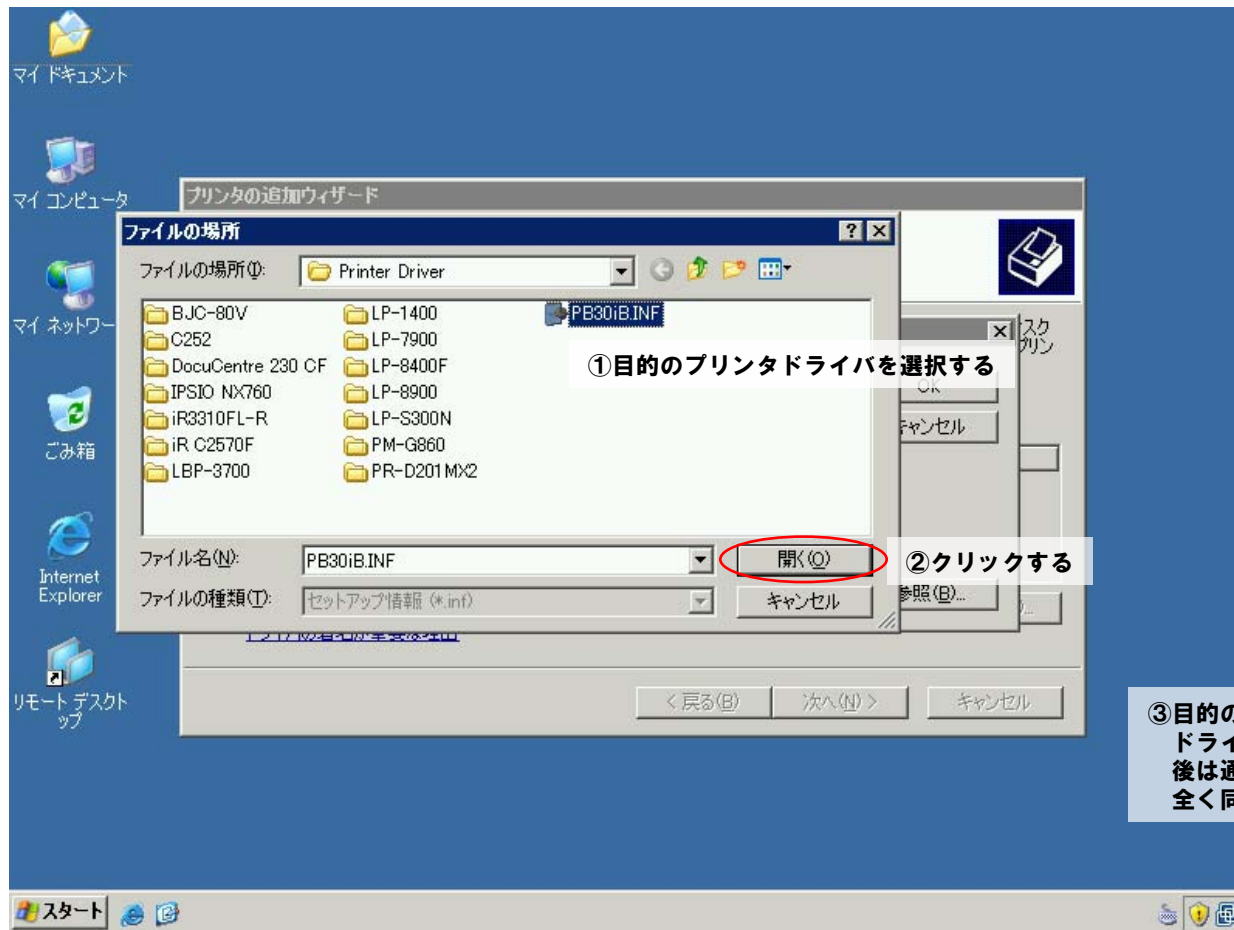
プリンタードライバのインストール（４）



プリンタードライバのインストール（5）

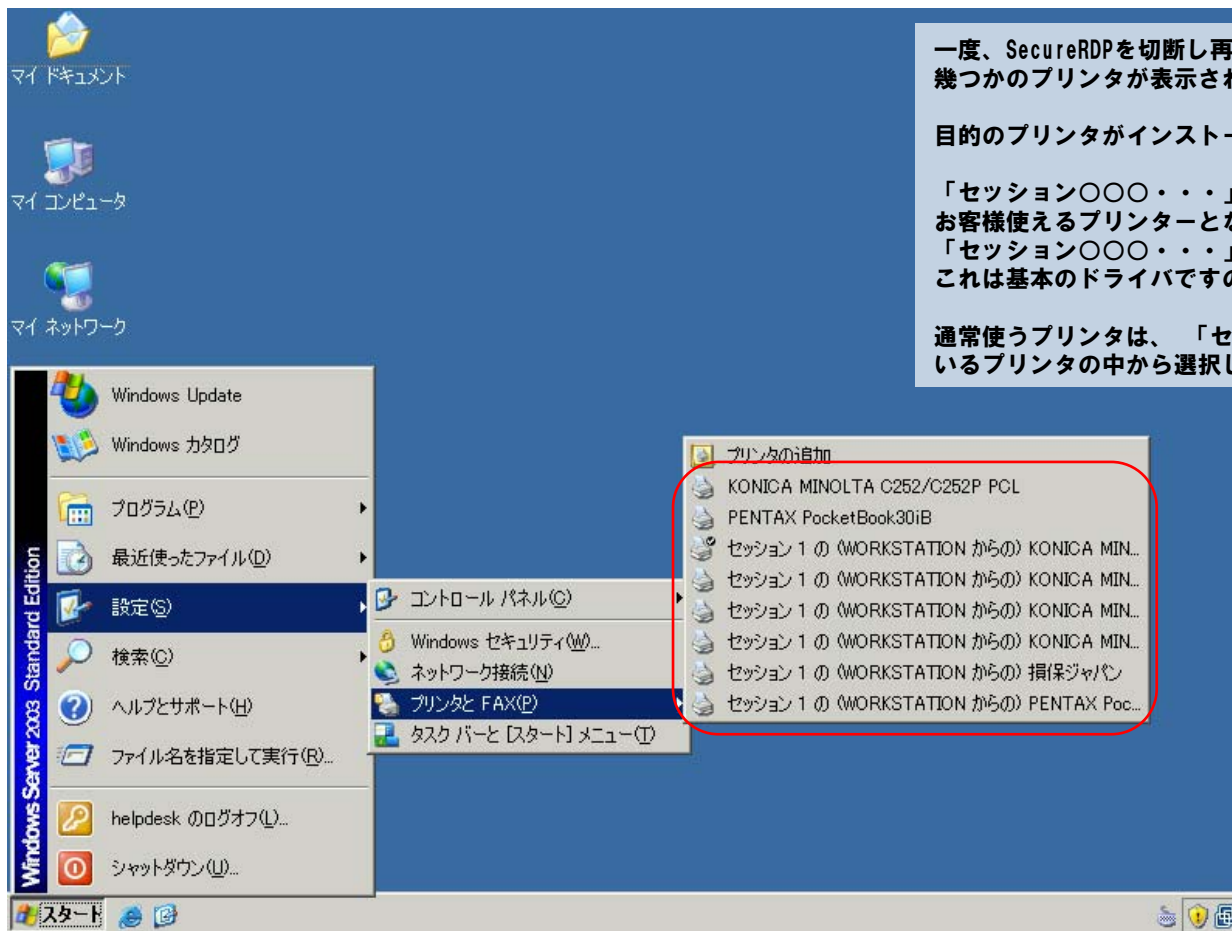


プリンタードライバのインストール（6）



③目的のプリンタードライバを開くと
ドライバのインストールが開始され、
後は通常のドライバインストールの方法と
全く同じ作業となります。

インストールドライバの確認と通常使うプリンタの選択



一度、SecureRDPを切断し再度接続すると、この画面の様に幾つかのプリンタが表示されます。

目的のプリンタがインストールされているか確認して下さい。

「セッション〇〇〇・・・」と表示されているプリンタが、お客様使えるプリンターとなります。
「セッション〇〇〇・・・」と表示が無いプリンタもありますが、これは基本のドライバですので、削除しないで下さい。

通常使うプリンタは、「セッション〇〇〇・・・」と表示されているプリンタの中から選択して設定して下さい。

導入方法が解らないときや、トラブルが発生したときは
下記にご連絡下さい。

- 導入方法がどうしても解らない。
- マニュアル通りにならない。
- 操作を誤ってSecureRDPに接続できなくなった。

HICサポートへ

電話：025-780-6171（平日のAM9:00～PM5:00）

FAX：025-780-6175（24時間365日受付）

メール：srdp-support@hic.ne.jp（24時間365日受付）

リモートサポートページ

<http://hic.ne.jp/support/>

